



TEYDEB

Teknoloji ve Yenilik Destek Programları Başkanlığı

Özel Sektöre Yönelik Destek Programları

TEYDEB süreçleri dinamik olduğu için bilgiler değişebilmektedir.

Bu bilgiler **19.12.2022** tarihi itibariyle günceldir.

Bizi sosyal medya hesaplarımızdan güncel hali ile takip ediniz.



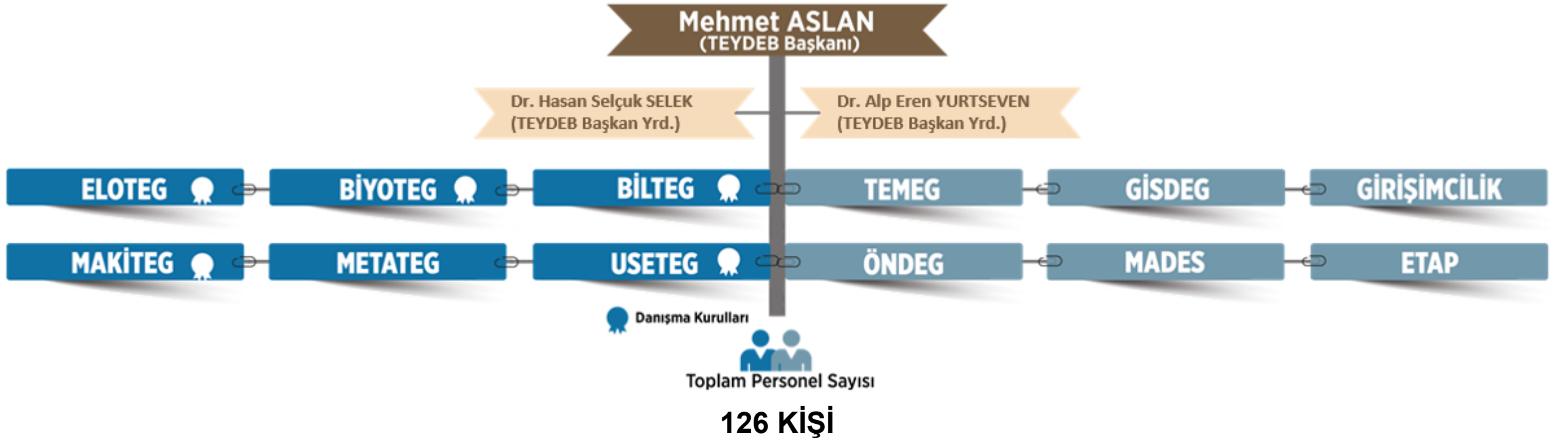
Teknoloji ve Yenilik Destek Programları Başkanlığı (TEYDEB)

- Ülkemiz özel sektör kuruluşlarının araştırma-teknoloji geliştirme ve yenilik faaliyetlerini desteklemek,
- Girişimcilik ve üniversite-sanayi iş birliğini desteklemek,
- Türk sanayisinin araştırma-teknoloji geliştirme yeteneğinin, yenilikçi kültürünün ve rekabet gücünün artırılmasına katkıda bulunmak amacıyla kurulmuştur.

Bu amaç doğrultusunda destek programları tasarlamakta ve yürütmektedir.



TEYDEB Organizasyonu



TEYDEB Çalışma Usul ve Esasları, Teknoloji Grupları

Çalışma usul ve esasları [DEP Yönetmeliği](#) ile belirlenmiştir.

TÜBİTAK TEYDEB bünyesinde altı Teknoloji Grubu bulunmaktadır:

Bilişim Teknolojileri Grubu (BİLTEG)

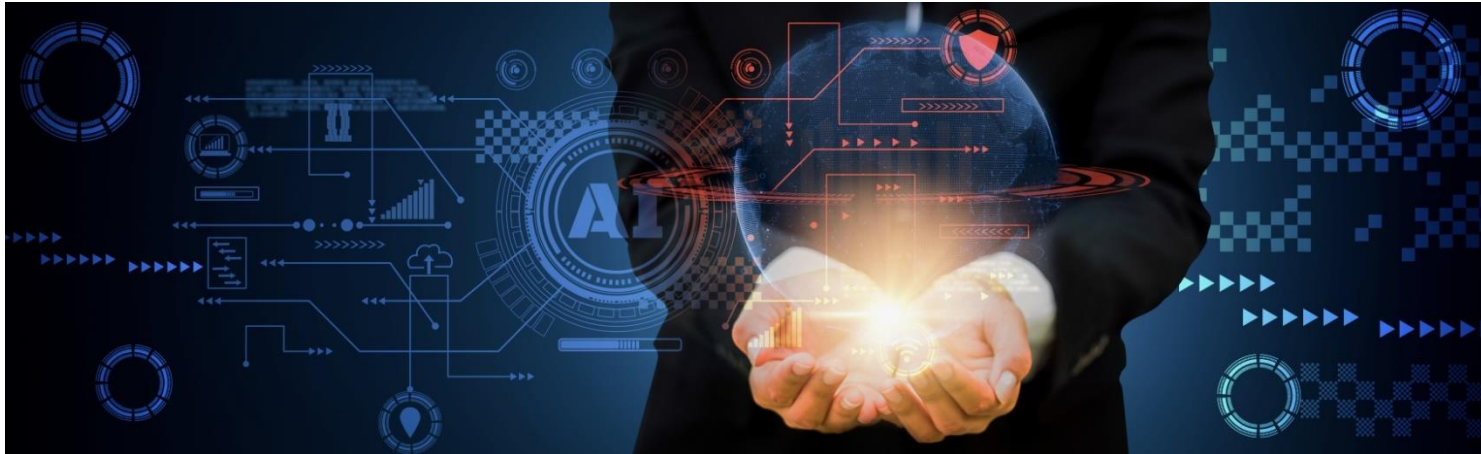
Biyoteknoloji, Tarım, Çevre ve Gıda Teknolojileri Grubu (BİYOTEG)

Elektrik ve Elektronik Teknolojileri Grubu (ELOTEG)

Malzeme, Metalurji ve Kimya Teknolojileri Grubu (METATEG)

Makina İmalat Teknolojileri Grubu (MAKİTEG)

Ulaştırma, Savunma, Enerji ve Tekstil Teknolojileri Grubu (USETEG)



TEYDEB Destek Grupları, Müdürlükleri

TÜBİTAK TEYDEB bünyesinde 4 Destek Grubu bulunmaktadır:

Teknoloji Transfer Mekanizmaları Destekleme Grubu (TEMEG)

Girişim Sermayesi Destekleme Grubu (GİSDEG)

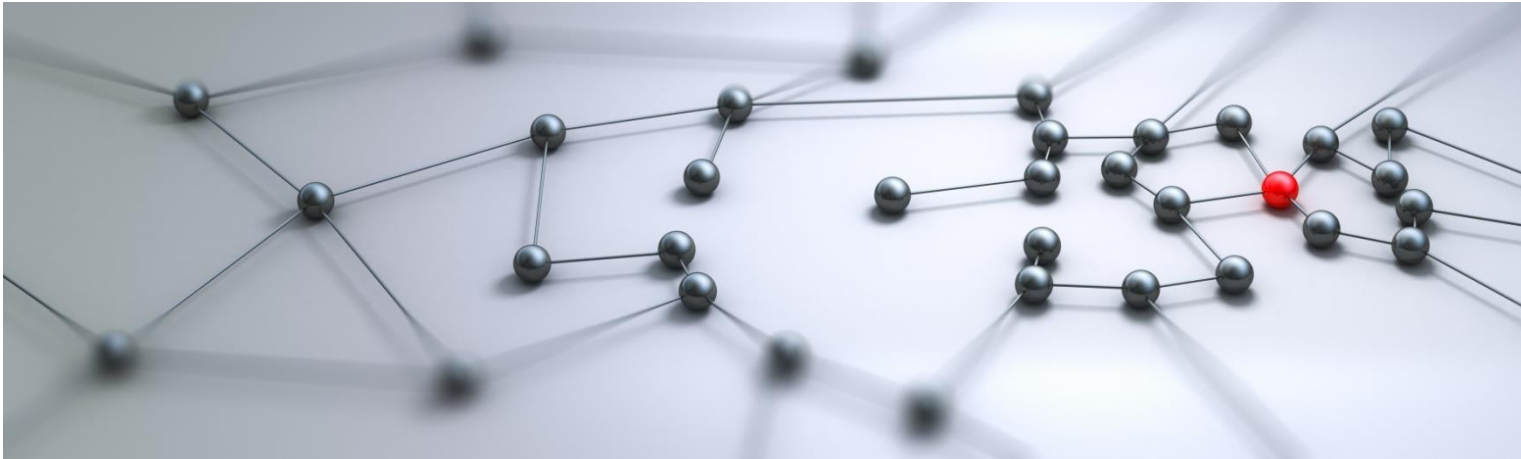
Öncelikli Teknoloji Alanları Destekleme Grubu (ÖNDEG)

Girişimcilik Destekleme Grubu

Müdürlükler:

Mali Denetleme ve Sözleşmeler Müdürlüğü (MADES)

Eğitim, Tanıtım ve Program Değerlendirme Müdürlüğü (ETAP)



TÜBİTAK TEYDEB Destekleri

ÖZEL SEKTÖR AR-GE VE YENİLİK PROJELERİ



GİRİŞİMCİLİK VE YENİLİKÇİLİK KAPASİTESİNİ GELİŞTİRME



Ekosistem



TEKNOGİRİŞİM



Bireysel Girişimci

BiGG

1512 Girişimcilik Destek



AR-GE VE YENİLİK PROJE DESTEKLERİ

1501 – Sanayi Ar-Ge Projeleri Destekleme Programı



1501

Sanayi AR-GE

Kimler Başvurabilir?

Özel Sektör Kuruluşları

Sadece KOBİ'ler

Destek Özellikleri



Destek Süresi

36 aya kadar



Bütçe

- Bütçe sınırı yok.
- Proje bütçesinin %25'ine kadar ön ödeme



Destek Oranı

KOBİ → %75



Başvuru Dönemi

Yıl içerisinde iki kez yayımlanan çağrı dönemleri boyunca

Başarılı projelerde fikir sahibi araştırmacıya 15.000 TL teşvik ödülü

1507 – KOBİ Ar-Ge Başlangıç Destek Programı



1507

KOBİ AR-GE

Kimler Başvurabilir?

Özel Sektör Kuruluşları

KOBİ'ler
İlk 5 projenin desteklenmesi
(2'si ortaklı olmak şartıyla)

Destek Özellikleri



Destek Süresi

18 aya kadar



Bütçe

- 1 Milyon 200 bin TL (max)
- Proje bütçesinin %25'ine kadar ön ödeme 1512 Programı 3. aşama başvurusunda %10 genel gider desteği



Destek Oranı

%75



Başvuru Dönemi

Yıl içerisinde iki kez yayımlanan çağrı dönemleri boyunca

Başarılı projelerde fikir sahibi araştırmacı 'ya 15.000 TL teşvik ödülü

YENİLİKLER

- Yerli malı alet/teçhizat/yazılım için **%15 oranında ek destek** verilecektir.
- Bütçesi 10.000.000 TL üzerinde olan projelerde* ekonomik fizibilite raporu sunulacaktır. **Ekonomik fizibilite raporu için hizmet alması** durumunda bu gider **20.000 TL'ye** kadar desteklenecektir.
- 1501, 1507, 1509, 1511, 1707 Sipariş Ar-Ge b, 1709, 1711, SAYEM Programlarında proje başına **300.000.- TL'ye kadar senet karşılığı transfer ödemesi** yapılabilecektir.
- 1507 Programında proje önerisi ve Ar-Ge Yardımı İstek Formu hazırlatmak için danışmanlık hizmeti alımında destek kapsamına alınacak tutar **10.000 TL'den 20.000 TL'ye** çıkarılmıştır.
- 1501 ve 1507 Programlarına ilişkin son çağrıda proje başvuru sayısı üst limiti **kuruluş başına en fazla 2 proje** önerisi olarak belirlenmiştir. **Ortaklı başvurular için başvuru sayısı üst limiti uygulanmaz.**



* 1501 ve 1511 Programlarında

YENİLİKLER

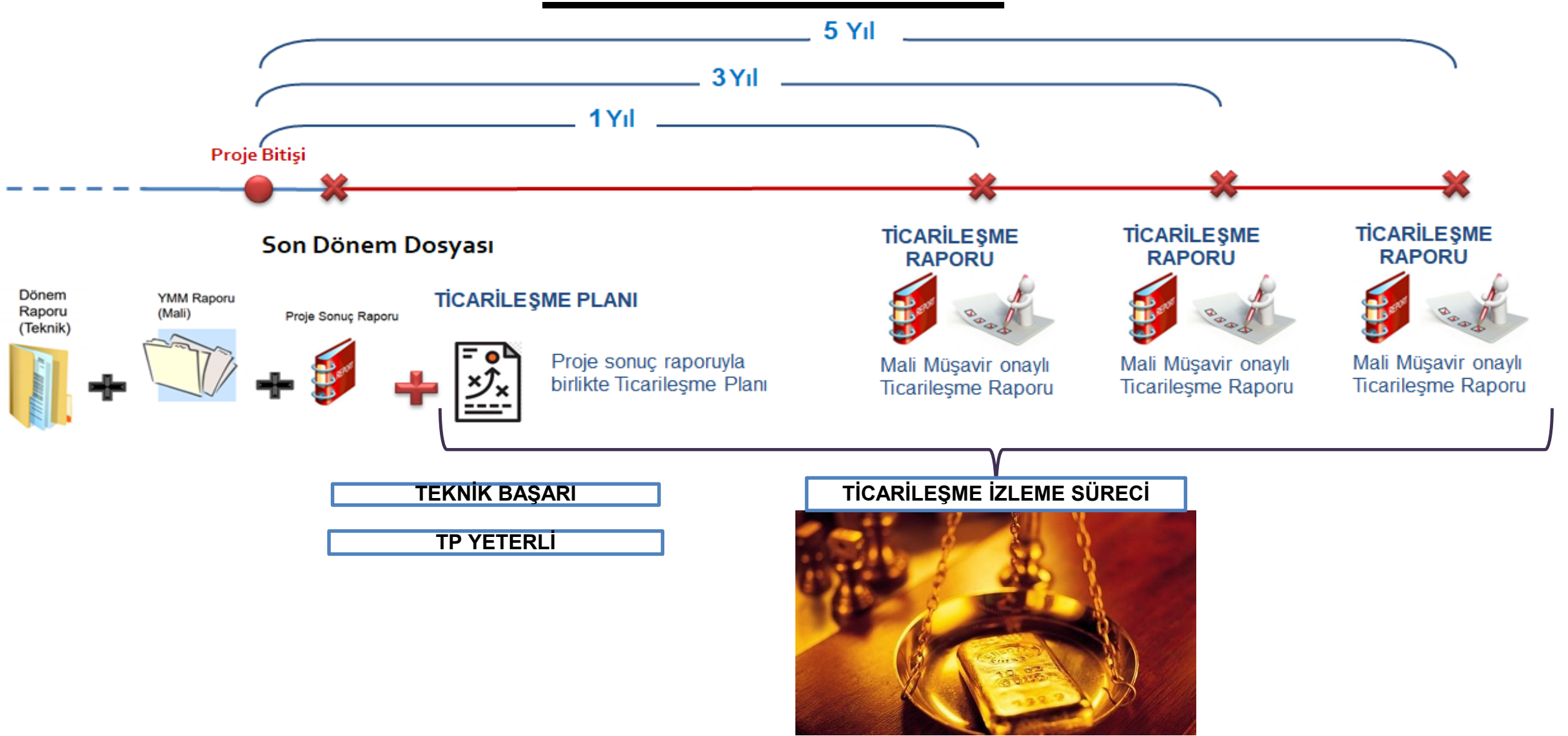
- Kuruluş bazlı ön kayıt uygulamasına geçilmiştir.
- Şimdiye kadar yalnızca yeminli mali müşavirler tarafından yapılan harcama ve giderlere ait mali raporların denetim ve incelemesi, artık **serbest muhasebeci mali müşavirler tarafından** da yapılabilecektir.
- 1 Ocak 2021 tarihinden itibaren, TEYDEB evrak gönderim işlemi KEP üzerinden yapılması uygulamasına geçilmiştir.



YENİLİKLER

- TÜBİTAK Açık Bilim Politikası doğrultusunda, TÜBİTAK tarafından desteklenen projeler kapsamında, yeni iş birliklerinin oluşturulmasına yardımcı olmak ve tamamlanan projelerin ticarileştirilmesine katkı sağlamak amacıyla TÜBİTAK – Teknoloji ve Yenilik Destek Programları Başkanlığı (TEYDEB) tarafından desteklenen tamamlanmış projelerin bilgileri erişime açıldı. Projelere ait bilgilere 18.05.2021 tarihinden itibaren Teknoloji ve Yenilik Destek Programları Başkanlığı (TEYDEB) ana web sayfası olan <https://eteydeb.tubitak.gov.tr/teydebanasayfa.htm> linki üzerinden erişim sağlanabilmektedir.
- Destek programları arasındaki etkileşimin artırılması ve öncelikli alanlardaki projelerin daha etkin biçimde desteklenebilmesi için farklı programlarımızda ek puan uygulamaları hayata geçirildi.
- SAYEM ve 1709 – EUROSTARS, 1711 Yapay Zeka Ekosistem çağrılarında üniversite, araştırma altyapısı, kamu araştırma merkez ve enstitüsü gibi kurumların sanayi kuruluşları ile işbirliği çerçevesinde doğrudan proje ortağı olmasına yönelik düzenlemeler yapıldı.
- TEYDEB tarafından desteklenen projelerde ortaya çıkan çıktılar ve etkilerinin takibi, projelerin ticarileşme başarısının kayıt altına alınabilmesi amacıyla Ticarileşme İzleme Süreci oluşturuldu. Proje çıktılarının ticarileşme durumu bu mekanizma ile beş yıla kadar takip edilecektir.

Ticarileşme İzleme Süreci



Ticarileşme Başarısına göre firmaların yeni proje başvurularında ek puan verilecektir detaylar web sayfamızda duyurulmuştur.

1501 ve 1507 Destek Programlarının Çağrılı Programa Dönüştürülmesi

1501/1507 Programlarının başvuru tarihi ve bütçesi belirli olan çağrılı programlara dönüştürülmesi ile aşağıdaki hedeflere katkı sağlanması öngörülmektedir.

- TEYDEB bütçesinin **daha etkin ve verimli** yönetilmesi
- Ülke kaynaklarını, **hedef ve ihtiyaçlarımıza** göre önemli ve öncelikli alanlara yönlendirme
- Projelerin yarışma usulü değerlendirilmesi sayesinde, **en iyi projelerin** desteklenmesi
- Proje seçme aşamasında farklı teşvik araçlarının kullanılmasına imkan veren daha esnek ve etkin bir yapıya geçilmesi.



1501 ve 1507 Destek Programlarının Çağrılı Programa Dönüştürülmesi

Yılda



2 kez – 6 aylık periyotlarla



2 aylık başvuru süreleri (Ocak-Şubat) ve (Temmuz-Ağustos)



4 ay değerlendirme süresi olan proje çağrıları açılması öngörülmektedir.



Ocak



Şubat



Mart



Nisan



Mayıs



Haziran



Temmuz



Ağustos



Eylül



Ekim



Kasım



Aralık

Başvuru

Değerlendirme

Başvuru

Değerlendirme

Çağrılı 1501/1507 Başvuru Sürecinde Yeni Bilgiler

Projeler için “**NACE Kodu**”, “**Gümrük Tarife İstatistik Pozisyonu (GTIP) Kodu**” ve “**Teknoloji Hazırlık Seviyesi (THS Kodu*)**” istenmektedir

Aşağıdaki kriterlerin sağlanması durumunda projelere ek puan verilir;

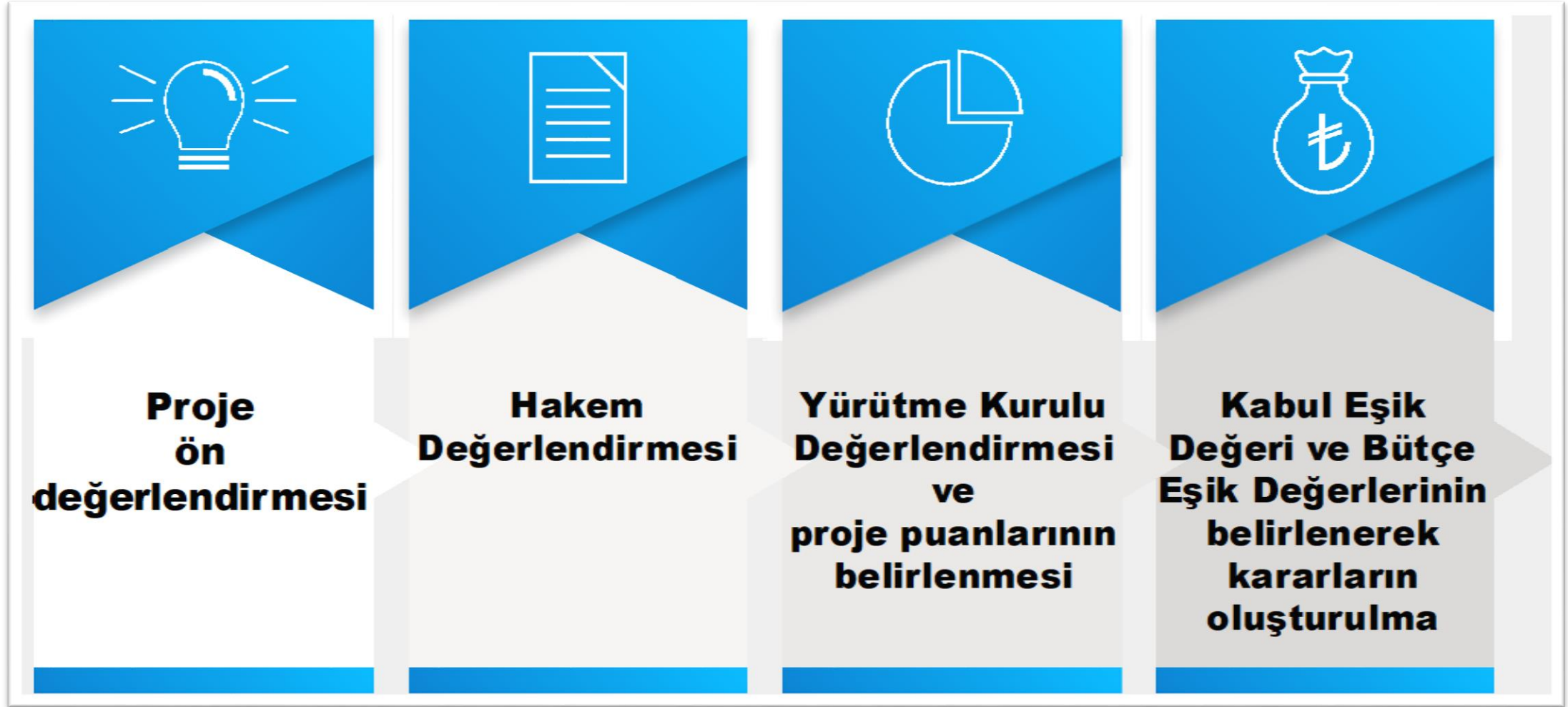
- Firmanın ilk TEYDEB başvurusu olması (5 puan)
- Geçmişte desteklenen TÜBİTAK projelerinin ticarileşme performansı (5 ile 10 puan arası)
- Firmanın uluslararası fonlara proje başvurusunda bulunmuş olması (5 puan)
- Proje önerisinin çağrıda belirtilen Öncelikli Alanlardan birinde olması (5 puan) **
- Yeşil Mutabakata Uyum Kapsamındaki Öncelikli Ar-Ge ve Yenilik Konuları arasında olması (8 puan) **
- 1702 Patent Lisans çağrıları çerçevesinde desteklenen projelerin devam projeleri (5 puan)



*THS ile ilgili detaylı sunum https://tubitak.gov.tr/sites/default/files/21566/teknoloji_hazirlik_seviyeleri_ve_öncelikli_teknoloji_alanlari_ar-ge_ve_yenilik_konulari.pdf

** Not: Proje hem öncelikli alanda hem de Yeşil Mutabakata uygunsuzsa sadece yüksek olan Yeşil Mutabakat puanı ek olarak verilecektir.

1501 ve 1507 Destek Programları Proje Değerlendirme - İş Akışı



**Projeler başvurdukları andan itibaren (çağrı kapanmamış olsa da) ön değerlendirmeye alınacak ve uygun bulunan projeler hakem değerlendirmesine gönderilecektir.*

Kabul Eşik Deęeri & Büte Eşik Deęeri

Kabul Eşik Deęeri: TÜBİTAK tarafından desteklenebilecek minimum proje puanıdır. Bu puan ve üzerindeki projeler desteklenebilir projelerdir. (Son aęrıda 1501: 70, 1507: 65)

Büte Eşik Deęeri: aęrıya ayrılan bütenin, KABUL eşik deęerini geen projeler için yetersiz kalması durumunda, büte imkanları erevesinde yeni bir eşik deęer belirlenir. Bu yeni deęerin üzerindeki projeler desteklenir.



Çağrılı 1501/1507 Değerlendirme Sistematiği – Proje Karar Tablosu – Kurul Değerlendirmesi

Proje No	Proje Adı	Proje Puanı	Kategoriler
318....	Proje A	90	KABUL (BÜTÇE Eşik Değeri 85)
...	
318....	Proje B	85	
3186648	Proje C	84	BÜTÇE KABUL EŞİK DEĞERİ ALTI (BÜTÇE Eşik Değeri 85) RET
...	
3206540	Proje D	80	
318....	Proje F	79	KABUL EŞİK DEĞERİ ALTI (Kabul Eşik Değeri 80) RET
...	
318....	Proje G	60,1	

1501-1507 ađrıya zel Őartlar

- Proje bařvuru sayısı st limiti bu ađrı dnemi iin kuruluř bařına en fazla 2 proje nerisi olarak belirlenmiřtir.
- Bir kuruluř, bu ađrıya en fazla 2 proje nerisi ile bařvuru yapabilir: 1507 ve 1501 ađrısı dahil toplam iki bařvuru.
- **Ortaklı bařvurular iin bařvuru sayısı sınırı uygulanmaz (Ortaklı bařvurular yukarıdaki toplama dahil edilmez).**

1501 ve 1507 Destek Programlarının Çağrılı Programa Dönüştürülmesi

1501 Çağrı Takvimi – 2022 2. Çağrı

Çağrı Açılış Tarihi	04/07/2022
Ön Kayıt Başvurusu Son Tarihi*	29/08/2022
Çağrı Kapanış Tarihi	09/09/2022

1507 Çağrı Takvimi – 2022 2. Çağrı

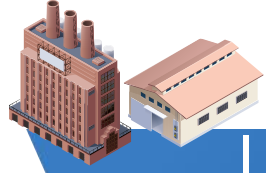
Çağrı Açılış Tarihi	04/07/2022
Ön Kayıt Başvurusu Son Tarihi*	29/08/2022
Çağrı Kapanış Tarihi	07/09/2022



2023 yılında açılacak çağrılar için www.tubitak.gov.tr adresini takip ediniz.

! Proje başvuruları yapabilmek için ön kayıt belgelerini TÜBİTAK'a sunarak ön kayıt onayı almanız gerekmektedir. Burada belirtilen tarih bu evrakların TÜBİTAK'a evrak girişinin yapılabileceği en son tarihi ifade etmektedir. Bu tarihe kadar ön kayıt evraklarını TÜBİTAK'a ulaştıramayanlar proje başvurusu yapamayacaktır.

1505 – Üniversite-Sanayi İş Birliği Destek Programı



1505

Üniversite – Sanayi
İş Birliği

Kimler Başvurabilir?

- Yürütücü Kuruluş:
Yüksek öğretim kurumları, araştırma hastaneleri veya kamu araştırma kurumları, araştırma altyapıları
- Müşteri Kuruluş:
Sermaye şirketleri

Destek Özellikleri



Destek Süresi

24 aya kadar



Bütçe

1 Milyon TL (TÜBİTAK Katkısı)
Ek olarak;
• Proje Teşvik İkramesi
• Proje Kurum Hissesi



Destek Oranı

KOBİ → %75
Büyük Şirket → %60

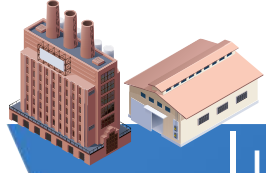


Başvuru Dönemi

Zaman kısıtlaması yok.

Üniversite - Kamu Bilgi Birikimi + KOBİ - Büyük Ölçekli Kuruluş = **Ticari Ürün - Süreç**

1509 - Uluslararası Sanayi Ar-Ge Projeleri Des. Prog.



1509

Uluslararası Sanayi
AR-GE Desteđi

Kimler Başvurabilir?

Özel Sektör Kuruluşları

Türkiye'deki yerleşik
sermaye şirketleri

Destek Özellikleri



Destek Süresi

Uluslararası programın şartlarına
(uluslararası çağrı dokümanı) göre belirlenir.



Bütçe

Uluslararası programın şartlarına
göre belirlenir.



Destek Oranı

KOBİ → % 75
Büyük Şirket → % 60
• Proje bütçesinin %25'ine kadar ön ödeme



Başvuru Dönemi

Çağrılı uluslararası programlarda başvuru
süresi belirtilir. Sürekli başvuru alınan uluslararası
programlarda zaman kısıtlaması bulunmamaktadır.

Uluslararası ortaklı projeler (EUREKA Network, EUREKA
Küme/Şemsiye gibi EUREKA Programları) destekleniyor.

1709 – EUREKA EUROSTARS-3 Programı Ulusal Çağruları

1709 EUREKA-EUROSTARS

Kimler Başvurabilir?

- Sermaye şirketleri,
- **Yükseköğretim kurumları**
- **Kamu araştırma merkez ve enstitüleri**
- **Eğitim ve araştırma hastaneleri, 6550 sayılı kanun kapsamındaki araştırma altyapıları**

Destek Özellikleri



Destek Süresi

36 aya kadar



Bütçe

- **Bütçe sınırı çağrılar ile belirlenir**
- Kuruluşlara proje bütçesinin %25'ine kadar ön ödeme



Destek Oranı

KOBİ → %75
Büyük → %60
Kurumlar → %100



Başvuru Dönemi

Uluslararası çağrı ile eş-zamanlı olarak yıl içerisinde iki kez yayımlanan çağrı dönemlerinde

Firmalara Genel Gider Desteği: Uluslararası Eurostars projesinde koordinatör olması durumunda %20, bunun dışındaki sermaye şirketleri için %10

1702 – Patent Tabanlı Teknoloji Transferi Destekleme Çağrısı

1702

Patent Tabanlı Teknoloji Transfer Çağrısı

Kimler Başvurabilir?

Müşteri kuruluş (KOBİ ya da büyük ölçekli şirket) ve teknoloji sağlayıcıların (üniversite, araştırma altyapısı, kamu araştırma enstitüsü, teknoloji geliştirme bölgesi şirketi) ortak proje başvuru yapabilir

Destek Özellikleri



Destek Süresi

60 Ay



Bütçe

Proje Bütçesi Üst Sınırı: 4.000.000 TL



Başvuru Dönemi

Çağrıya sürekli başvuru yapılabilir



Destek Oranı

Destek Unsuru	Destek Oranı
Patent lisans/ Devir gideri	Temel Destek Oranı %25 KOBİ +%15 İleri teknoloji +%15 Yeşil Mutabakat +%15 Uluslararası patent +%10 Birden fazla patent +%10
-Lisanslama ile ilgili Prototip, kavram doğrulama, test-analiz hizmeti (500.000 TL'ye kadar) -Patent değerlendirme hizmeti (20.000 TL'ye kadar)	KOBİ %75 Büyük %60

1511

HAMLE

Ar-Ge Desteęi

Kimler Başvurabilir?

Ortaklık yapısına
bakılmaksızın,
Türkiye'deki yerleşik
sermaye şirketleri

Destek Özellikleri



Destek Süresi

Ar-Ge destek süresi 36 aydır.



Bütçe

Bütçe sınırı bulunmamaktadır.
Başvurusu yapılan yatırım projelerinin
büyüklüğü 10 Milyon TL'den az olamaz.*



Destek Oranı

KOBİ → % 75
Büyük Şirket → % 60
Genel gider → % 10



Başvuru Dönemi

HAMLE program sayfasında
(hamle.gov.tr) çağrı bazlı
duyurulmaktadır.

*Salt yazılım geliştirmeyi amaçlayan projeler bütçe alt sınırı en az 3 Milyon TL olarak uygulanır.

Yüksek Katma Değerli, Orta-Yüksek ve Yüksek Teknolojili Ürünlerin yerli imkân ve kabiliyetlerle üretimine destek



Makine



Kimya



Eczacılık



Bilgisayar
ElektronikOptik



Elektrikli Teçhizat



Ulaşım Araçları

Mobilite Çağrısı

Çağrı açılış - kapanış tarihleri: 30 Nisan 2021 - 31 Temmuz 2021
Toplam Önerilen Ar-Ge Proje Bütçesi: Yaklaşık 4 milyar ₺
Değerlendirme Yapılan Ar-Ge Projesi Sayısı: 77
Salt Yatırım Proje Sayısı: 24

Üretimde Yapısal Dönüşüm Çağrısı

Çağrı açılış - kapanış tarihi: 23 Haziran 2021 - 8 Eylül 2021
Toplam Önerilen Ar-Ge Proje Bütçesi: Yaklaşık 719 milyon ₺
Değerlendirme Yapılan Ar-Ge Projesi Sayısı: 32
Salt Yatırım Proje Sayısı: 23

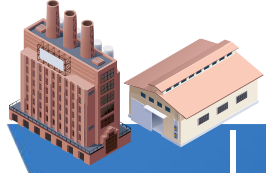
Sağlık ve Kimya Ürünleri Çağrısı

Çağrı açılış - kapanış tarihi: 10 Ağustos 2021 – 25 Ekim 2021
Toplam Önerilen Ar-Ge Proje Bütçesi: Yaklaşık 2.5 milyar ₺
Değerlendirme Yapılan Ar-Ge Projesi Sayısı: 84
Salt Yatırım Proje Sayısı: 63

Dijital Dönüşüm Çağrısı

Çağrı açılış - kapanış tarihi: 30 Eylül 2021 – 3 Aralık 2021
Toplam Önerilen Ar-Ge Proje Bütçesi: Yaklaşık 3.8 milyar ₺
Değerlendirme Yapılan Ar-Ge Projesi Sayısı: 97
Salt Yatırım Proje Sayısı: 23

1515-Öncül Ar-Ge Laboratuvarları



1515 Öncül AR-GE Labları

Kimler Başvurabilir?

TÜBİTAK'a niyet beyanında bulunan yurt içi ya da yurt dışında yerleşik aday kuruluşun;

-Son üç yıldan herhangi bir yıldaki Ar-Ge harcamasının 15 milyon TL ve üzerinde olması gerekir.

Üniversiteler ile ortaklı başvuru* imkanı

Destek Özellikleri



Bütçe

Bir takvim yılındaki destek tutarı **10 milyon TL'yi** geçemez



Destek Oranı

Destek oranı, onaylanan ve destek kapsamına alınan Ar-Ge Laboratuvarı bütçesinin %75'idir. Toplam bütçenin yüzde yirmi beşi (%25) oranında ön ödeme imkanı

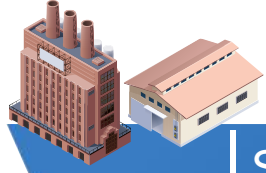
Ar-Ge Laboratuvarı destek süresi **5 yıldır**, en fazla **5 yıl uzatılabilir**.



Programın Amaçları

- Türk bilim insanlarının araştırma niteliklerinin yükseltilmesi
- Ülkemizin belirli bilim ve teknoloji alanlarında küresel çekim merkezi olmasının sağlanması
 - ✓ Yeni bilgiler üretilmesi ve uygulanması
 - ✓ Bilimsel yorumların yapılması
 - ✓ Güncel ve gelecekte karşılaşılabilecek muhtemel teknolojik ve bilimsel problemlerin çözümüne yönelik çalışmalar yapılması
 - ✓ Kavramsal doğrulama, yeni kuramsal çerçeveler oluşturulması

1707 – Siparişe Dayalı Ar-Ge Projeleri İçin KOBİ Destekleme Çağrısı



1707

Sipariş Ar-Ge
Çağrısı

Kimler Başvurabilir?

Tedarikçi Kuruluş KOBİ ölçeğinde olacaktır. Müşteri Kuruluş KOBİ ya da büyük ölçekli olabilir. Bu şartları sağlayan Türkiye’de yerleşik sermaye şirketleri

Yenilik (Ek Puan):

Proje Önerisinin **Yeşil Mutabakata Uyum** Kapsamındaki Öncelikli Ar-Ge ve Yenilik Konuları* arasında olması (+10 puan)

Destek Özellikleri



Destek Süresi

En fazla 24 ay



Bütçe

Proje Bütçesi Üst Sınırı: 5.000.000 TL



Destek Oranı



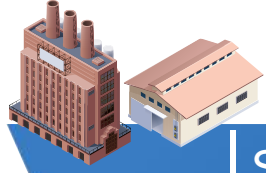
Başvuru Dönemi

2020 yılı itibariyle 7 çağrıya çıkmıştır. 2022 yılı 2. dönem itibariyle sürekli başvuruya açıktır.

Proje çıktısının Müşteri Kuruluş ve/veya Tedarikçi kuruluş tarafından ticarileştirileceği; Ar-Ge çalışmalarının Tedarikçi Kuruluş tarafından gerçekleştirildiği; hızla ürüne dönüşebilecek ve yüksek ticarileşme potansiyeline sahip Ar-Ge projeleri desteklenmektedir.

	Sipariş Ar-Ge	BİGG Ortaklı Sipariş Ar-Ge
Müşteri Kuruluş	%40	%40
Tedarikçi Kuruluş	%20	%10
TÜBİTAK	%40	%50
Genel Gider	%5 ve 50.000 TL	%5 ve 50.000 TL %10 (BİGG Kuruluşu)
Ön ödeme		Var (BİGG Kuruluşu)

1707 – SipariŖe Dayalı Ar-Ge Projeleri İin KOBİ Destekleme ađrısı



1707

SipariŖ Ar-Ge
ađrısı



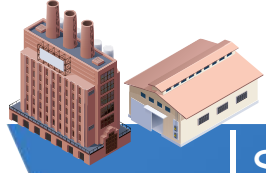
HAKEM ZİYARETİNDE YENİ UYGULAMA

- Proje iin belirlenmiŖ olan hakemlerin kuruluş ile eŖ zamanlı Ŗekilde tek bir evrim ii toplantı yapması gerekmektedir.
- Firmanın projeye atanan tüm hakemler ile **2 iŖ günü ierisinde** iletiŖime gemesi gerekmektedir.
- Toplantı sonrasında hakemler birbirlerinden bađımsız olarak, ayrı ayrı Proje Öneri Deđerlendirme Raporlarını PRODİS üzerinden göndereceklerdir.

Yapılmayacaklar

- X Firma ile yüz yüze toplantı
- X Hakemlerin ortak deđerlendirme raporu hazırlaması

1707 – SipariŖe Dayalı Ar-Ge Projeleri İin KOBİ Destekleme ađrısı



1707

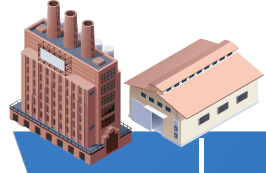
SipariŖ Ar-Ge
ađrısı



DEĐERLENDİRME SÜRECİNDE ÖNEMLİ YENİLİK!

- **Geliştirilebilir Proje** yaklaşımı oluşturulmuştur.
- Güçlü bir yenilikçi teknolojik içerik ve/veya ticarileşme/yeşil mutabakata uyum potansiyeli olmasına rağmen proje başvurusuna bunu yeterince yansıtamamış projeler, Geliştirilebilir Proje olarak nitelendirilmiştir. Bu projeler için ret kararı almak yerine **revizyona** açılarak tespit edilen eksikliklerin tamamlanmasına ve yeniden değerlendirme yapılmasına imkan sağlanacaktır.
- 2022 yılı 1 dönem SipariŖ Ar-Ge çağrılarında **33 proje Geliştirilebilir Proje** olarak değerlendirilmiştir.

1711 – Yapay Zeka Ekosistem Çağrısı



1711

YZE

Kimler Başvurabilir?

Yapay zekâ çözümlerine ihtiyaç duyan müşteri kuruluşların (KOBİ veya Büyük Ölçekli), teknoloji sağlayıcı olarak en az bir şirket (KOBİ), bu konuda tecrübeli en az bir üniversite araştırma laboratuvarı/merkezi ya da kamu araştırma merkezi/enstitüsü ve TÜBİTAK Yapay Zekâ Enstitüsü ile konsorsiyum oluşturmaları beklenmektedir

Destek Özellikleri



Destek Süresi

18 ay



Bütçe

2 milyon TL



Destek Oranı

	Tek. Sağlayıcı	TÜBİTAK	MK
MK KOBİ (TS Sermaye Şirketi)	%20	%70	%10
MK Büyük (TS Sermaye Şirket)	%20	%60	%20
MK KOBİ (TS Üniversite)		%90	%10
MK Büyük (TS Üniversite)		%80	%20



Başvuru Dönemi

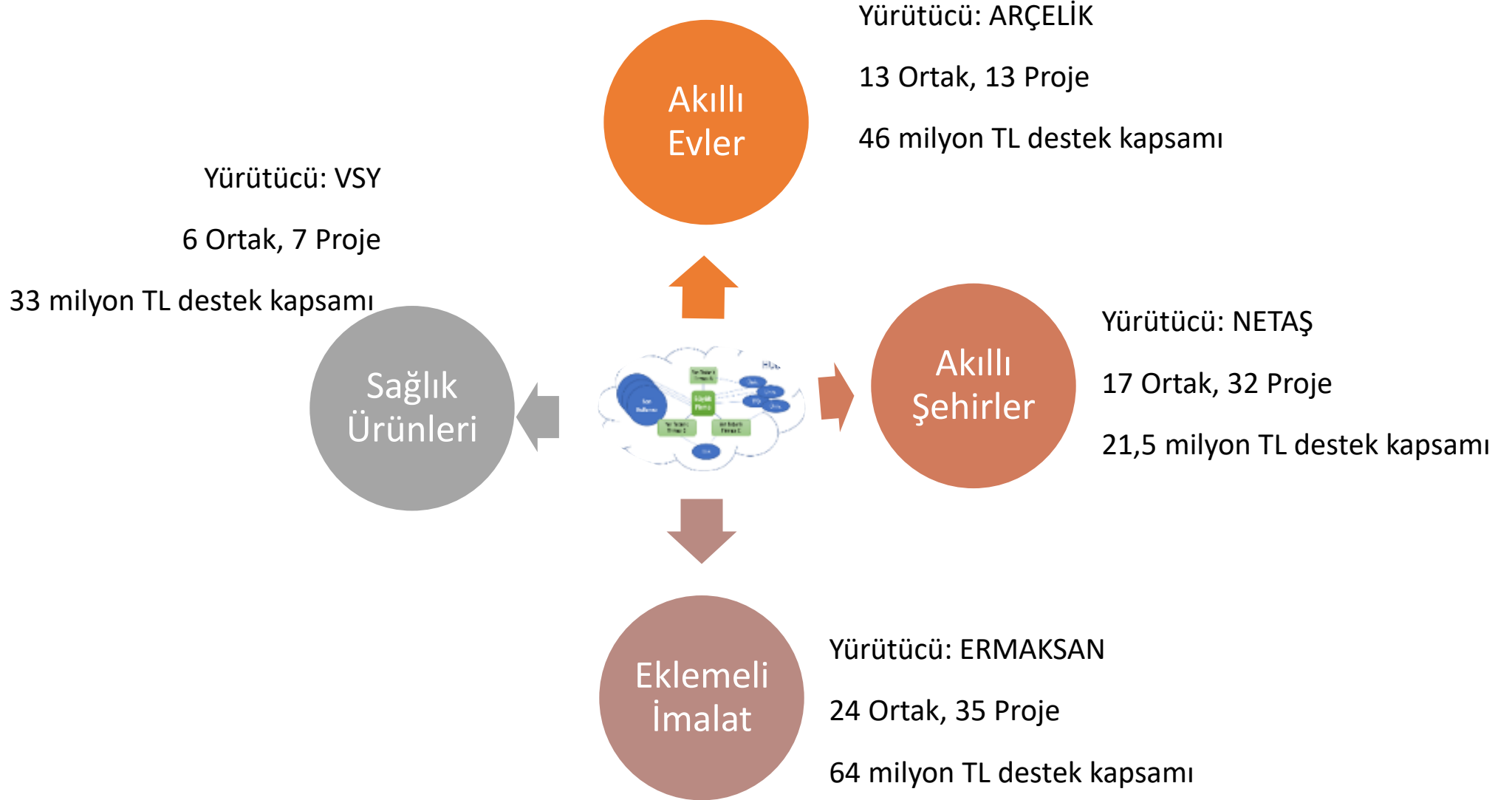
11 Şubat 2022 - 23 Mayıs 2022 (saat 23:59)

2023 yılında açılacak çağrılar için www.tubitak.gov.tr adresini takip ediniz.

Proje başvurusu yapacak konsorsiyumun başvuru öncesi bir iş birliği sözleşmesi imzalaması gerekmektedir.

Sanayi Yenilik Ağ Mekanizması (SAYEM) Çağrısı

SAYEM 1. çağrısı konsorsiyumlar



Yeni Sanayi Yenilik Ağ Mekanizması (SAYEM) Çağrısı -Taslak

Ulusal yüksek teknoloji hedefleri doğrultusunda
özel sektör, üniversite ve kamu işbirliğiyle
yenilik ağları oluşturarak
katma değeri yüksek ürün veya ürün grubu geliştirmek

Yeşil Dönüşüm Kapsamında **sürekli başvuruya açık**
çağrı tasarlanmaktadır.



Yeni Sanayi Yenilik Ağ Mekanizması (SAYEM) Çağrısı -Taslak

- **SAYEM Proje Başvurusu:** “Ürünleştirme Yol Haritası Yönetimi” projesini ve tüm Ürünleştirme Projelerini kapsayan ortaklı tek bir Ürünleştirme Programı başvurusu
- SAYEM başvurusu yapıldığında hedeflenen ürünün **Teknoloji Hazırlık Seviyesi (THS) en az 5, tercihen THS 6** olmalıdır.



İşbirliği Yapısı

Aşağıda belirtilen sermaye şirketleri **ÜPYK olabilir**;

- Büyük ölçekli kuruluş
 - Hedeflenen ürüne temel olacak teknolojiye ait önemli fikri mülkiyet haklarına sahip KOBİ veya Büyük Ölçekli Kuruluş.
- ÜPYK dışında en az **3 ÜPOK'tan** oluşmalıdır:
- Ar-Ge Merkezi Belgesi veya Tasarım Merkezi Belgesine sahip Türkiye'de yerleşik sermaye şirketi ,
 - Genel bütçe kapsamındaki kamu idareleri, özel bütçeli idareler, devlet veya vakıf üniversiteleri, 6550 sayılı yasa kapsamındaki Araştırma Alt Yapıları
 - KOBİ ölçeğindeki sermaye şirketi

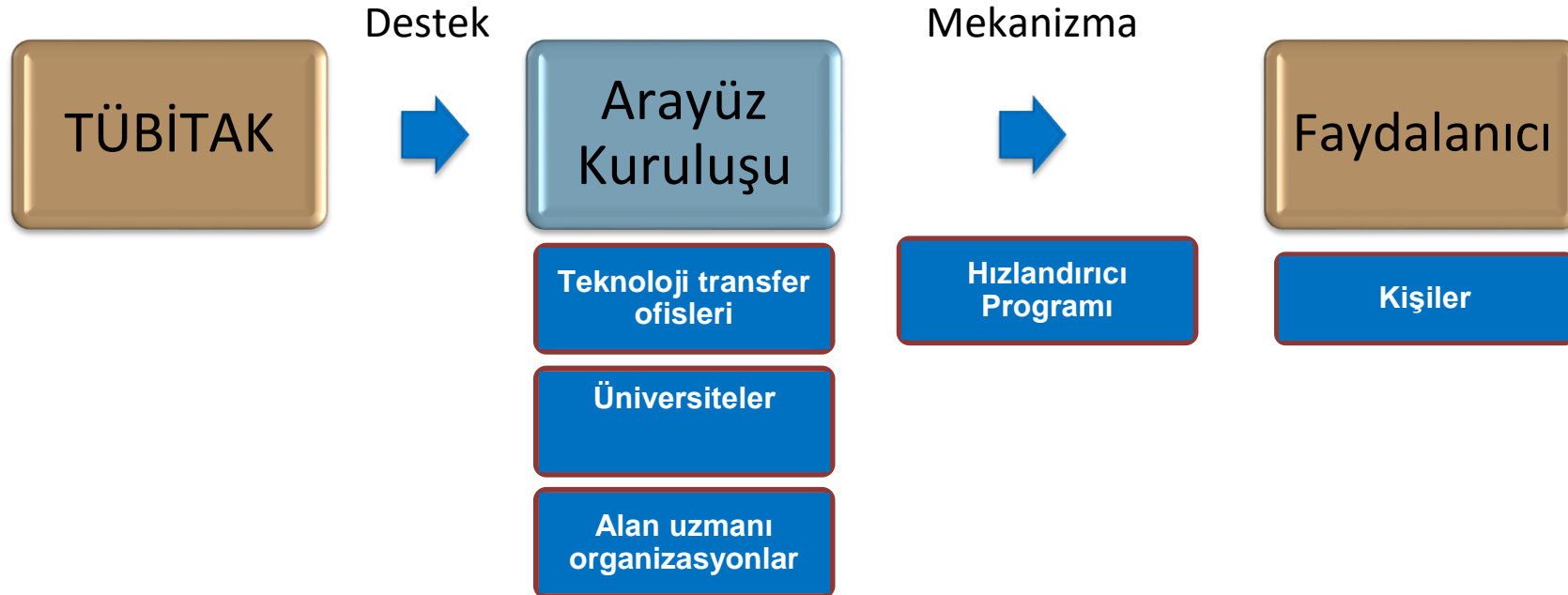
Konsorsiyumda yer alması **olumlu** değerlendirilecekler:

- TÜBİTAK Mükemmeliyet Merkezi Destek Programı (1004) Programı 1. Faz veya 2. Faz desteği alan kuruluş/kuruluşlar
- Teknoloji tabanlı girişimcilere yatırım yapan kuruluşlar
- Hedef ürün/ ürün grubunun potansiyel müşterisi olabilecek kuruluşlar
- Yenilikçi startup/teknogirişim firmaları
- Pazar payını etkileyecek büyüklükte firma(lar)
- Yan sanayi temsil gücü olan KOBİ'ler
- Uluslararası Ar-Ge projesi yapmış/yapmakta olan sermaye şirketleri
- TTO



GİRİŞİMCİLİK VE YENİLİKÇİLİK KAPASİTESİNİ GELİŞTİRME

1601 Kapasite Geliştirme



Yürütülmekte Olan 1601 Programı Çağruları

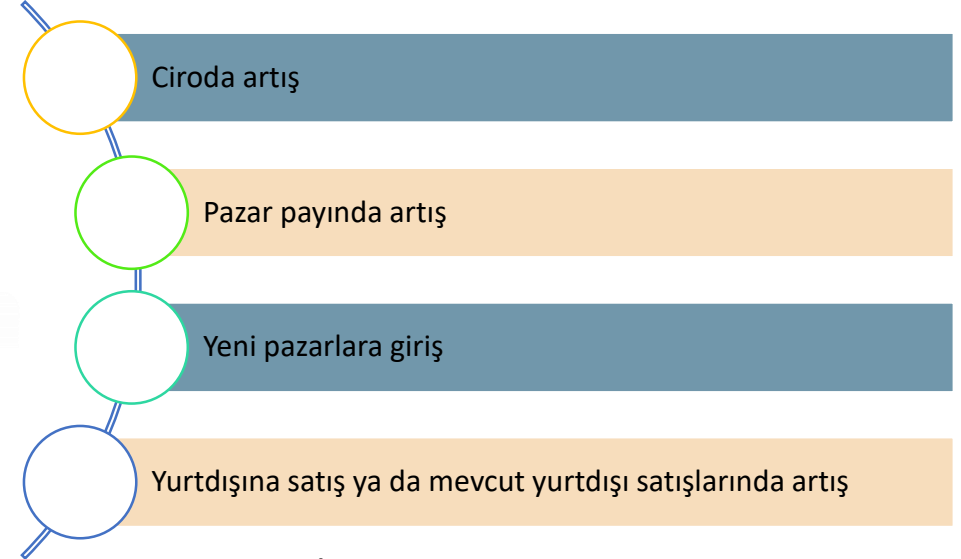
Çağrı Kodu	Çağrı Başlığı	Başvuru Sayısı	Desteklenen Kuruluş
1601-2019-1	Mentor Arayüzü (BiGG+)	29 Kuruluş	11 Kuruluş
1601-2020/1	1512 Bireysel Genç Girişim (BiGG) Programı 1. Aşama Çağrısı (Uygulayıcı Kuruluş Çağrısı)	76 Kuruluş	Desteklenen 31 Kuruluş ile iş birliği yapan 32 Kuruluş olmak üzere toplam 63 Kuruluş
1601-2022-1	BiGG + KOBİ Mentor Arayüz Çağrısı	33 Başvuru	20 Kuruluş
1601-2022-2	BiGG Uygulayıcı Kuruluş Çağrısı		Başvuru süreci devam ediyor Ön Kayıt Son Tarih: 30.09.2022 Proje Başvuru Son Tarih: 31.10.2022

BiGG Programı Uygulayıcı Kuruluş Süreçlerinde Yenilikler

- 1601-Uygulayıcı Kuruluş Çağrı süreçleri değiştirilerek Uygulayıcı Kuruluşların **ortaklık yapmaları teşvik edilmiştir**. Böylelikle sürdürülebilir bir girişimcilik ekosistemi adına **deneyimli kuruluşların deneyimlerini aktarabileceği, ekosistemin daha fazla üyesini kapsayan** ve 1. Aşama hızlandırıcı sürecine dahil eden bir sistem inşası sürecine geçilmiştir.
- Ortaklık **yaparak** 1. Aşama Faaliyetlerini yürüten UK'lara 2. Aşama desteği alan girişimci başına ödül tutarı **25.000 TL'den 50.000 TL'ye yükseltilmiştir**.
- **Tek başına** 1. Aşama süreçlerini yürüten UK'lara 2. Aşama desteği alan girişimci başına ödül tutarı **15.000 TL'den 25.000 TL'ye yükseltilmiştir**.
- Uygulayıcı Kuruluşun 2.aşama başvurusu başarı oranının **%25 ve üstünde olması durumunda panel değerlendirmesine alınan girişimci aday sayısı X 1.000-TL olan ödül tutarı 2 katına 2.000 TL'ye yükseltilmiştir**.

BiGG+ Mentorluk Arayüzü 2022 Yılı Çağrısı

KOBİ'lerimizin Ar-Ge ve yenilik yetkinliğinin artırılmasına yönelik mentorluk hizmetleri güçleniyor



Uygulayıcı Kuruluşların Hedef Kitlesi:
Son 10 yıl içerisinde desteklenen KOBİ'ler



Çıktı ve Etki İmkanlarının Artırılmasına Yönelik Mentorluk Mekanizmasının Geliştirilmesi

Mentor Kriterleri:

- ✓ Sanayide yöneticilik deneyimi olan adaylar için 10 yıl
- ✓ Girişimcilik deneyimi olanlar için 10 yıl
- ✓ Mentorluk deneyimi olanlar için 10 yıl
- ✓ Hem girişimcilik hem mentorluk deneyimi olanlar için 5 yıl iş deneyimi

2019 Çağrısı kapsamında desteklenmeye hak kazanan 11 Mentor Arayüz Kuruluş, 3 bölge ve 5 şehirden tüm Türkiye'ye 326 KOBİ'ye 146 mentor ile hizmet vermektedir.

1513 - Teknoloji Transfer Ofisleri Destek Programı

1513 TTO Destek Programı

Kimler Başvurabilir?

Üniversite birimleri
YÖK onaylı TTO şirketleri
TGB yönetici şirketleri

Destek Özellikleri



Destek Süresi

Kurumsal Kapasite Geliştirme (en fazla 5 yıl)
Hedef Odaklı Büyüme (en fazla 5 yıl)



Bütçe

KKG 1.250.000 TL/Yıl
HOB 1.750.000 TL/yıl



Destek Oranı

KKG %80
HOB %40-%80



Başvuru Dönemi

Çağrılı

1513 Programı ile desteklenen TTO'ların üniversitelerde ve TBG'lerde üretilen bilgi ve teknolojilerin ticarileştirilmesine ekonomik, sosyal ve kültürel değer kazanmasına yardımcı olması, üniversite ve özel sektör kuruluşları arasında işbirliği oluşturması, sanayinin ihtiyaç duyduğu bilgi ve teknolojinin üniversitede ve teknoloji geliştirme bölgelerinde üretilmesine katkı sağlaması amaçlanmaktadır.

Tech-InvesTR (1514 Girişim Sermayesi Destekleme Programı)

1514 | TechInvesTR

Kimler Başvurabilir?

Üniversite/ Özel/
Kamu Kuruluşları

- Teknoloji Transfer Ofisleri (TTO)
- Teknoloji Geliştirme Bölgeleri (TGB)
- Araştırma Altyapıları (AA)- Yeterlik Almış

Destek Özellikleri



Destek Süresi

Hibe**



Bütçe

Azami 20 Milyon TL
→ % 50 Sermaye Katkısı
→ %10 Genel Gider



Destek Oranı

5 yıl (Yatırım Dönemi)
7 yıl (Yatırımdan Çıkış)



Başvuru Dönemi

Çağrılı

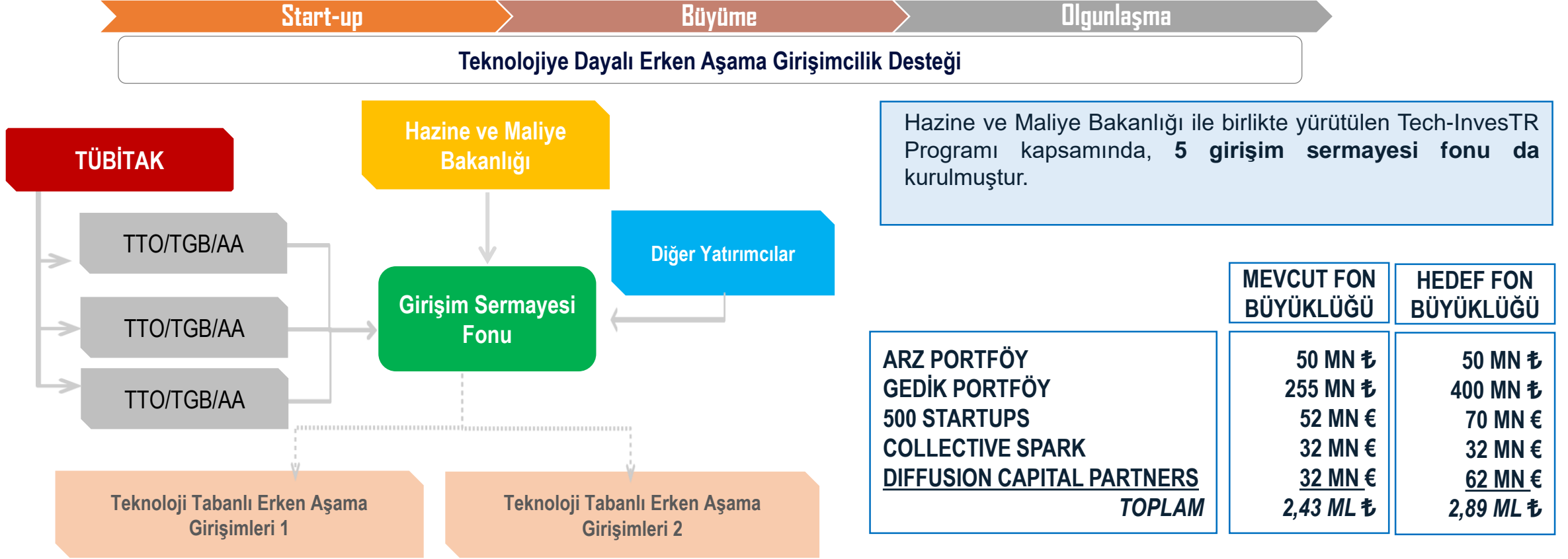
KOBİ ölçeğindeki erken aşama teknoloji tabanlı şirketlerin, Ar-Ge ve yenilik faaliyetleri sonucu ortaya çıkan ürün ve/veya teknolojilerinin ticarileşme sürecinde sermaye ihtiyaçlarının girişim sermayesi fonları* aracılığıyla karşılanmasına katkı sağlamak amacıyla bu fonlara yatırım yapan Teknoloji Transfer Ofislerinin (TTO), Teknoloji Geliştirme Bölgelerinin (TGB) ve Araştırma Altyapılarının (AA) geri ödemesiz (hibe) olarak desteklenmesi amaçlanmaktadır.

* Fonlar, bağımsız bir Genel Ortak (GP) tarafından yönetilecektir.

**Hibenin şartları; TTO, TGB ve AA'larda sermaye ve deneyim birikiminin sağlanmasıdır.

Tech-InvesTR (Fonların Yapısı)

Teknoloji tabanlı girişimlerin başlangıç aşamalarındaki finansman ihtiyacının karşılanması için ilk kez girişim sermayesi fonlarının kuruluşuna destek olunmaktadır.



Beş girişim sermayesi fonunun da faaliyete geçerek hedef büyüklüğüne ulaşması halinde yaklaşık **2,89 Milyar TL** tutarında taahhüt büyüklüğünün yakalanması beklenmektedir. Böylelikle TÜBİTAK katkısının **108 katı büyüklüğündeki** bu fon ülkemizde teknoloji tabanlı girişimlere yatırım yapmak üzere harekete geçmiş olacaktır. Bu tutarın önümüzdeki **5 yıl içerisinde ülkemizdeki 150 erken aşama teknoloji tabanlı girişime yatırım** olarak dönmesi beklenmektedir. Yatırımlara başlayan fonlar **52 farklı girişime 30.09.2022 tarihli TCMB döviz satış kurları ile 580 milyon TL değerinde yatırım gerçekleştirmiştir.**

Tech-InvesTR Programında Yapılan Yenilikler

Program paydaşlarından da gelen talepler dikkate alınarak 2021 yılında Tech-InvesTR Çağrısında erken aşama teknoloji tabanlı şirket tanımında kullanılan **Ar-Ge ve yenilik projesi destekleri listesine**;

a) 4691 sayılı Kanun kapsamında Teknoloji Geliştirme Bölgeleri'ndeki girişimlere yönelik teşvikler,

b) T.C. Ticaret Bakanlığı Bilgisayar Oyunu/ Mobil Uygulama Geliştirme Desteği,

dâhil edilmiştir.

İlk Uygulama Esaslarında fonların girişime ilk yatırım yaptığı tarih itibariyle son 5 takvim yılı içerisinde çağrıda belirtilen kamu kurum ve kuruluşlarından Ar-Ge yenilik projesi desteği almış, bu projeyi başarı ile tamamlamış veya proje desteği devam eden ve kuruluş tarihi üzerinden en fazla 7 takvim yılı geçmiş olan KOBİ ölçeğindeki şirketler olarak tanımlanmış olan **erken aşama teknoloji tabanlı girişim tanımında değişiklik yapılmıştır**.

Daha fazla sayıda girişime ulaşabilmesini sağlayabilmek amacıyla mevzuatta yer alan bu süreler; Ar-Ge destekleri açısından **dönem raporunun sunulduğu tarihten öncesini**, kuruluş tarihi açısından ise **fonun girişime ilk yatırım yaptığı tarihten önceki 10 takvim yılını** baz alacak şekilde revize edilmiştir.

Kuruluşlar bundan böyle, TÜBİTAK'a sunacakları Dönem Raporlarında bu kapsama giren girişimler için de destek talebinde bulunulabileceklerdir.

1602 - Patent Destek Programı

- Patent başvurularına destek ve ödül
- Çevirimiçi başvuru imkânı

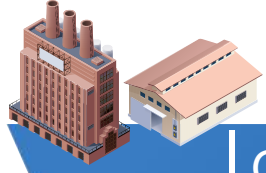


- WIPO'ya yapılan PCT başvurularında Uluslararası Araştırma ve İnceleme Otoritesi olarak TÜRK PATENT'in seçilmesi durumunda WIPO tarafından ilan edilen başvuru ve araştırma ücretinin tamamı, aksi durumda %50'si karşılanması
- PCT başvuru sonrasında ülke girişlerinde EPO, KIPO, CNIPA, USPTO için 15 bin TL, JPO için 30 bin TL inceleme raporu desteği
- EPO, USPTO, KIPO, CNIPA veya JPO'dan patent alınması durumunda her biri için 20 bin TL patent ödülü



TEKNOGİRİŞİM DESTEKLERİ

1512 – Girişimcilik Destek Programı



1512

Girişimcilik Destek Programı

Kimler Başvurabilir?

Herhangi bir ön lisans, lisans, yüksek lisans veya doktora programına kayıtlı öğrenci veya mezun kişiler*

* Çağrı duyurusunda ek kriterler belirtilir.

Destek Özellikleri



Destek Süresi

2. Aşama destek süresi en fazla **18 ay**



Bütçe

2. Aşama destek bütçesi üst limiti **450.000 TL**'dir.



Destek Oranı

%100



Başvuru Dönemi

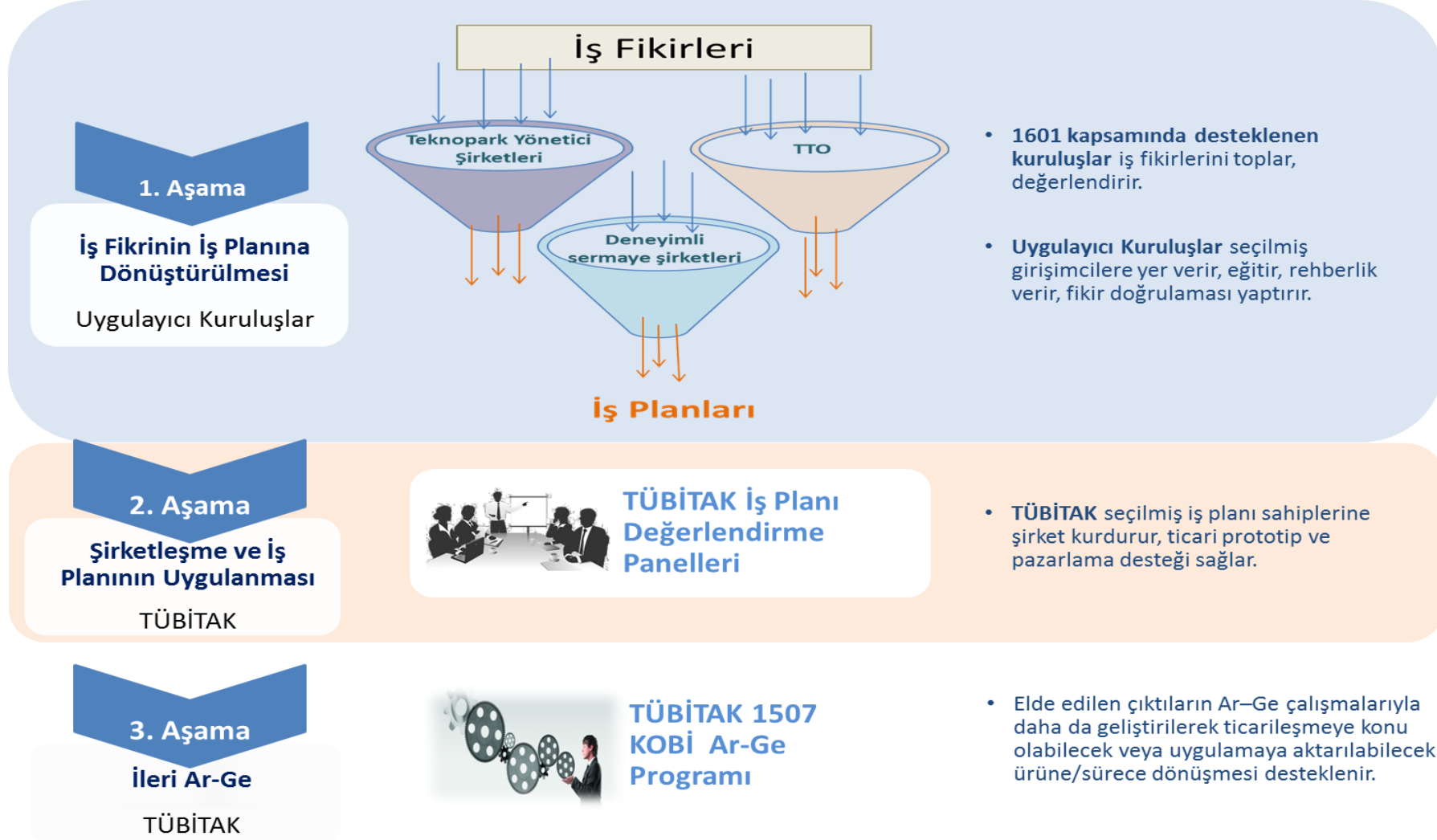
Başvurular Uygulayıcı Kuruluşlar tarafından çağrıda belirtilen ön başvuru tarihi aralığında alınmaktadır.

Desteklenmesi uygun bulunan kişilerin 2. Aşama desteğinden faydalanabilmesi için sermaye şirketi kurması gereklidir. 2. Aşamayı başarıyla tamamlayan firmalar **24 ay içerisinde** 3. Aşamaya (1507) başvurabilir.



TÜBİTAK

1512 – Girişimcilik Desteği



1512 Programı Başvuruları

Çağrı Yılı	İş fikri toplam başvuru	1.aşama panellerine giren* /	İş Planı Başvuru	2. Aşama Panellerine Giren	Destek Alan Firma
		Hızlandırıcı Programından Yararlanan			
2012	947	745	360	360	112
2013	1448	1220	378	378	126
2014	1290	1251	337	336	110
2015	3015	1370	552	545	208
2017-1	3327	1460	320	312	195
2017-2	3308	1276	403	394	207
2018-1	3091	1438	448	422	136
2018-2	4594	1833	564	553	137
2019-1	4194	1589	397	395	150
2019-2	3289	1297	366	362	138
2020-1	4494	1522	473	472	145
2020-2	2569	981	345	339	126
2021-1	2395	1114	309	305	112
2021-Yeşil	969	446	171	168	42
2022-1	2182	844	321	320	126
2022-2	984	457	217	217	
TOPLAM	42096	18843	5961	5879	2072



İklim değişikliği ile mücadele kapsamında, Türkiye ekonomisi ve sanayisinin yeşil dönüşümüne katkı sağlamak amacıyla, Birleşmiş Milletler Sürdürülebilir Kalkınma Amaçları, Yeşil Mutabakat Eylem Planı Çerçevesinde 2022 yılı 2. Çağrısı olarak, tematik alanda açılan ikinci BiGG Çağrısı olan 2022-2 BiGG Yeşil Büyüme Çağrısı açılmıştır. TÜBİTAK tarafından 2. aşama başvurularının alınması süreci tamamlanmış olup, 2. aşama panel değerlendirmeleri yapılacaktır.

*Hızlandırıcı süreci 2015 yılı itibariyle Programa eklenmiştir.

BiGG Programı Kapsamında Yenilikler

Girişimci tanımı genişletildi

BiGG çağrılarında daha geniş bir girişimci kitlesine ulaşmak amacıyla açık ve örgün öğrenim veren üniversitelerin ön lisans ve lisans öğrencilerinin BiGG'e başvuru yapabilmesi, teknoloji tabanlı iş fikirlerini hayata geçirebilmesi mümkün olmuştur. Ayrıca mezuniyetin üzerinden 10 yıl geçmesi koşulu kaldırılmıştır.

Destek Tutarı 200 bin TL'den 450 bin TL'ye artırıldı.



DİĞER FAALİYETLER

DİĞER FAALİYETLER-HİZMET VERİLENLER

Konu	Kurum	Yöntem
TÜR Belgesi	Sanayi ve Teknoloji Bakanlığı	Kanundan kaynaklanan değerlendirme hizmeti
Ar-Ge indirimi	Sanayi ve Teknoloji Bakanlığı	5746 sayılı Kanunun Yönetmeliği kapsamında değerlendirme hizmeti

DİĞER FAALİYETLER-PROJE PAYDAŞI OLDUKLARIMIZ

Konu	Kurum	Yöntem
Global CleanTech Innovation Programı	UNIDO	Sözleşme kapsamında çok ortaklı, Global Environment Facility (GEF) tarafından yaklaşık 2 milyon USD bütçe TÜBİTAK'a aktarılacaktır. 2. Fazı Haziran 2022'de başlayan projede TÜBİTAK, yürütücü olarak yer alacak ve temiz teknoloji girişimciliğinin hızlandırılmasına yönelik faaliyetler gerçekleştirecektir.
Teknoloji Transferi Hızlandırma (TTH) Projesi	EIF	Proje kapsamında 2 Girişim Sermayesi Fonu, 62 girişimciye yurtiçi ve yurtdışından toplam 53.4 milyon Euro sermaye yatırımı sağlanmıştır.
Katip Çelebi-Newton Fonu	Innovate UK/ Royal Academy	İş birliği kapsamında 78 akademik girişimci iş fikrini uluslararası pazarda ticarileştirmek amacıyla verilen hizmetlerden faydalanmıştır. LIF Global 2023 için başvurular devam etmektedir.
Kadın İşletmelerine Finansman ve Danışmanlık Desteği Programı	Avrupa İmar ve Kalkınma Bankası	BiGG desteği ile kadın girişimciler tarafından kurulmuş firmaları dahil edilerek, kadın girişimlerin niteliğinin artırılması, ticarileşme, yurtdışına açılma ve büyüme yolunda yaşadıkları zorlukları hafifletmeye yönelik mentor desteği sağlanması
Milyon Kadına Mentor Programı	TurkishWIN ve Türkiye Odalar ve Borsalar Birliği (TOBB)	STEM alanında ve 15-25 yaş aralığındaki genç kadınların ve sektör liderlerinin mentorlük ağı üzerinden bir araya getirilmesi, ilgili alan ve yaş aralığına yönelik faaliyetler yürüten kurumlardan gönüllü mentorlerin mentor ağında yer almasının sağlanması

DİĞER FAALİYETLER-PROJE PAYDAŞI OLDUKLARIMIZ

Konu	Kurum	Yöntem
Etki Yatırımı Danışma Kurulu	Etki Yatırımı Derneği	Sürdürülebilir Kalkınma Amaçları'na ulaşabilmek için bireylerin ve kurumları etki yatırımı konusunda bilinçlendirilmesi, etki yatırımlarının ana akım bir yatırım tercihi olmasının sağlanması, kamu ve özel sektör kurumları, üniversiteler ve diğer sivil toplum kuruluşları ile paydaşlar arası bilgi paylaşımının ve ortak çalışmaların desteklenmesi
Yenilikçi Girişimlerin Desteklenmesi	T.C. Ziraat Bankası	TÜBİTAK tarafından desteklenen girişimlerin teknoloji ve yenilik odaklı iş fikirlerinin banka tarafından ödüllendirilmesi ve desteklenmesi, TEYDEB tarafından Ar-Ge projeleri desteklenen şirketlerin proje harcamaları kapsamında ihtiyaç duyacakları finansmanın banka tarafından sağlanması
Bilişim Sektöründe Faaliyet Gösteren Yenilikçi Girişimlerin Desteklenmesi	Yazılım Sanayicileri Derneği (YASAD)	Tech-InvesTR fonlarının yatırımlarına uygun firmaların tespit edilmesi
İşbirliği Odaklı Destek Programlarında Firmalar Arası Etkileşimin ve Birlikte İş Geliştirmenin Arttırılmasına Yönelik Eylemler	İşbirliği Protokolü İmzalananlar: Yazılım Sanayicileri Derneği (YASAD) Ar-Ge Merkezleri İletişim ve İşbirliği Platformu (ARGEMİP) Türk Sanayicileri ve İş İnsanları Derneği (TÜSİAD) Ankara Ticaret Odası (ATO) İstanbul Sanayi Odası (İSO) Üniversite Sanayi İşbirliği Merkezleri Platformu (ÜSİMP)	TÜBİTAK'ın işbirliği odaklı yürüttüğü ve ortak başvuru gerektiren 1707 Sipariş Ar-Ge, SAYEM gibi destek programlarında proje ortaklarının eşleştirilmesi, proje konsorsiyumlarının oluşturulması, program bilgilendirme etkinlikleri, duyuru ve tanıtımlar yapılması.



**SAYILARLA
TEKNOLOJİ VE YENİLİK
DESTEK PROGRAMLARI**

1995 - 2021 Yılları Arasında



51.849 Proje Başvurusu



Desteklenen 25.484 Proje



23,9 Milyar TL Destek*

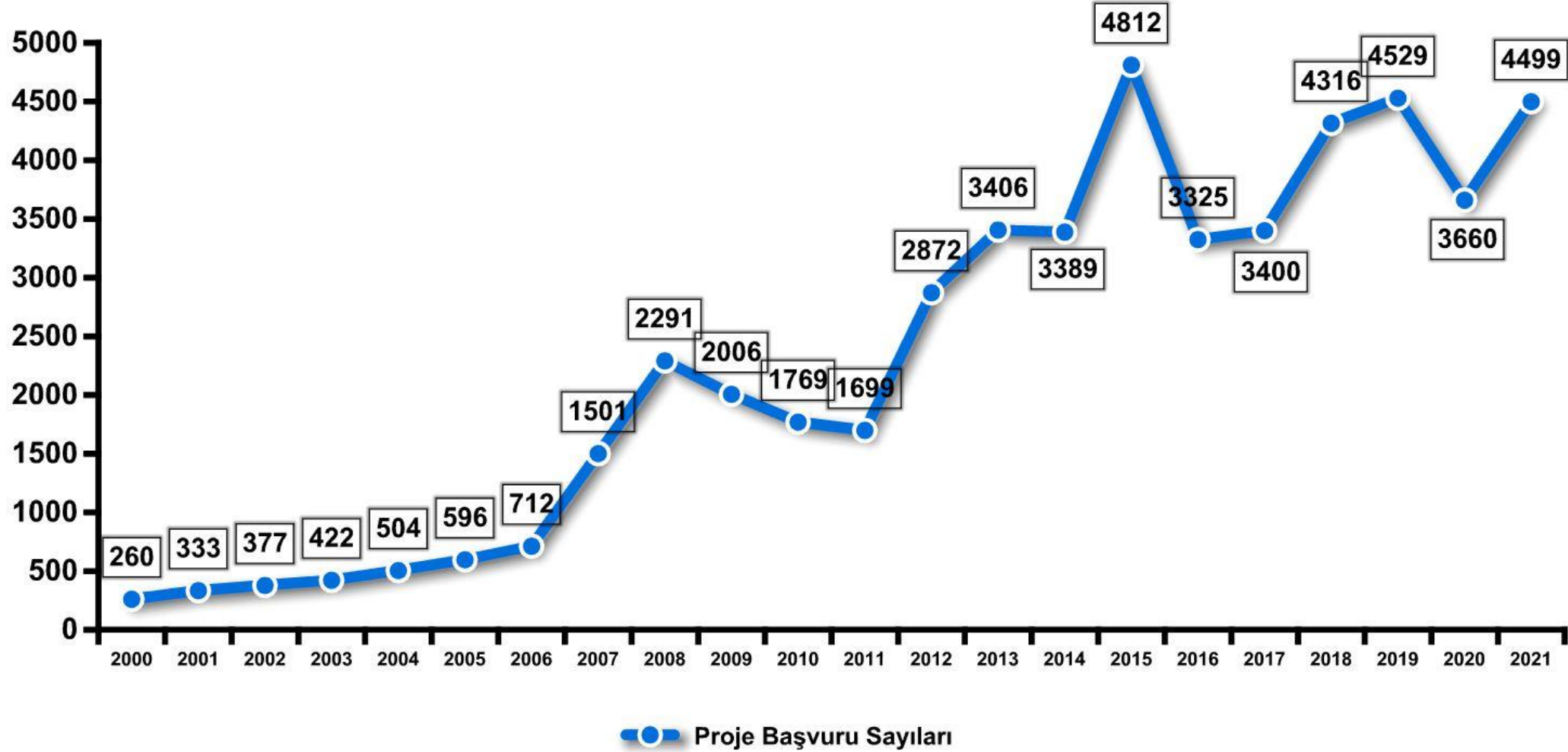


38 Milyar TL Ar-Ge Hacmi*

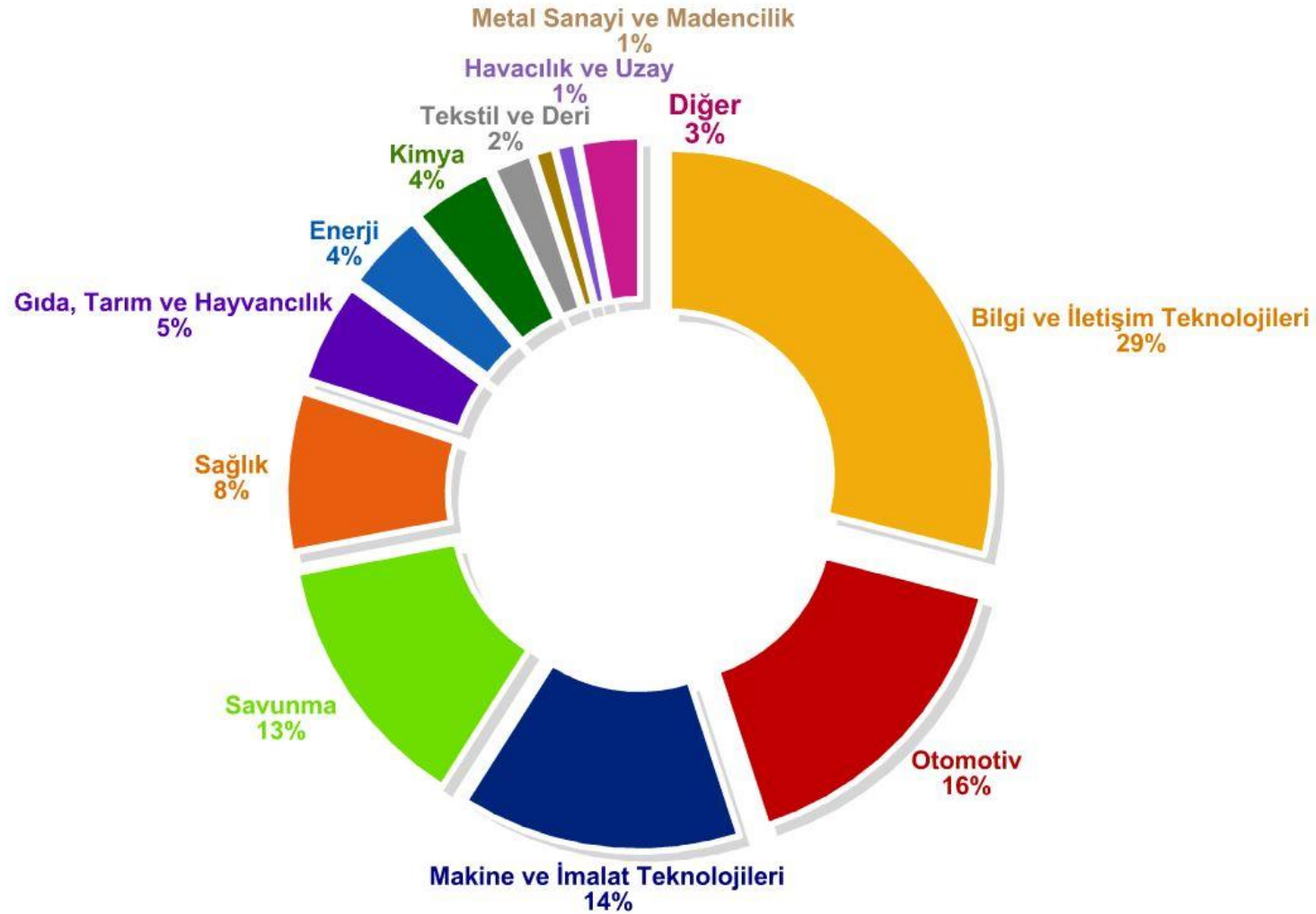
*2022 sabit fiyatlarıyla

(**) Hibe desteğe karşılık gelen destek kapsamına alınan harcama tutarını ifade etmektedir.

Proje Başvurularının Yıllara Göre Dağılımı



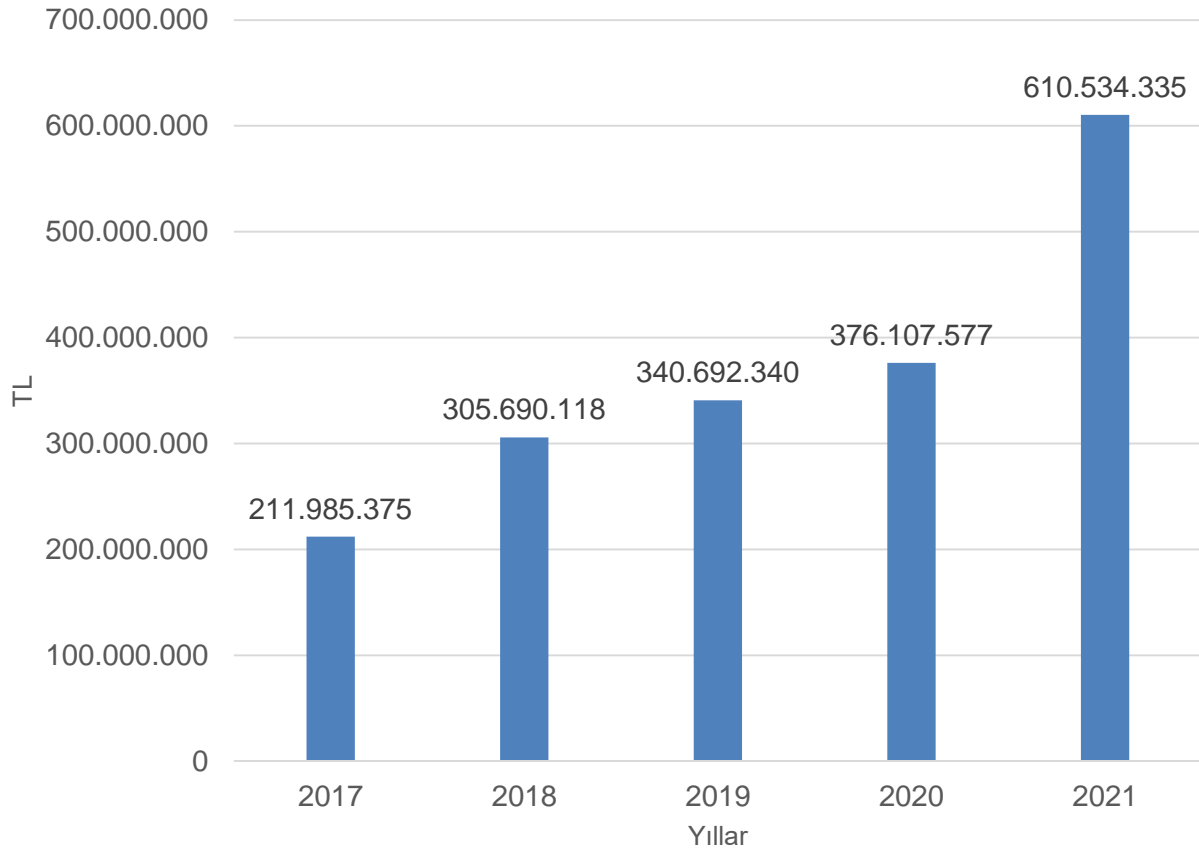
Hibe Desteđin Sektörlere Göre Dađılımı (1995-2021)*



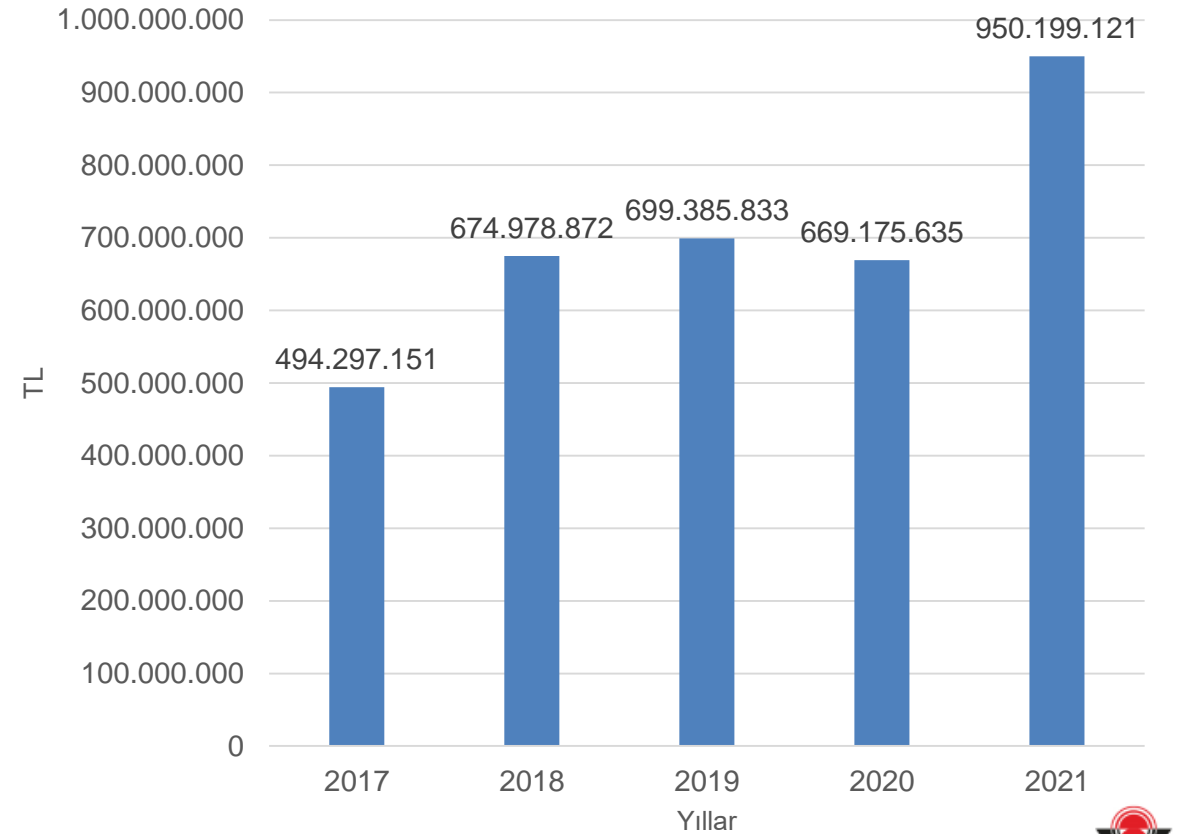
*1501, 1507, 1509 ve 1511 kodlu programlar kapsamında firmalara ilişkin yapılan ödemelerin sektörlere göre dağılımıdır.

5 Yılda Yapılan Ödemeler - Cari rakamları ile

Program Kodu	2017	2018	2019	2020	2021 Toplam
1501	211.985.374	305.690.118	340.692.340	376.107.577	1.845.009.744
TOPLAM	494.297.151	674.978.872	699.385.833	669.175.635	3.488.036.612



• 1501 Programı için Ödenen Tutarlar



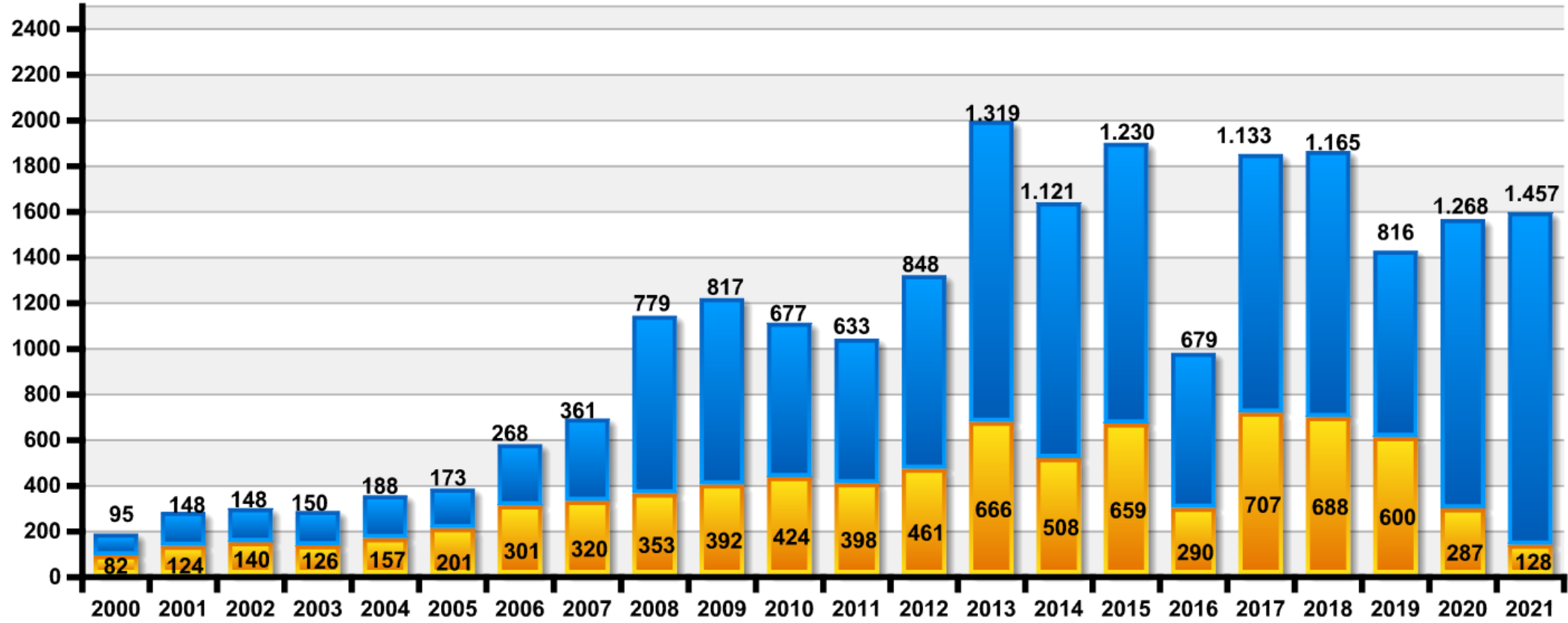
• Toplam Ödenen Tutarlar

15.11.2022 Tarihi İtibariyle TEYDEB Projelerinin Durumlara Göre Dağılımı

Değerlendirme Süreci Devam Eden Projeler: 2117

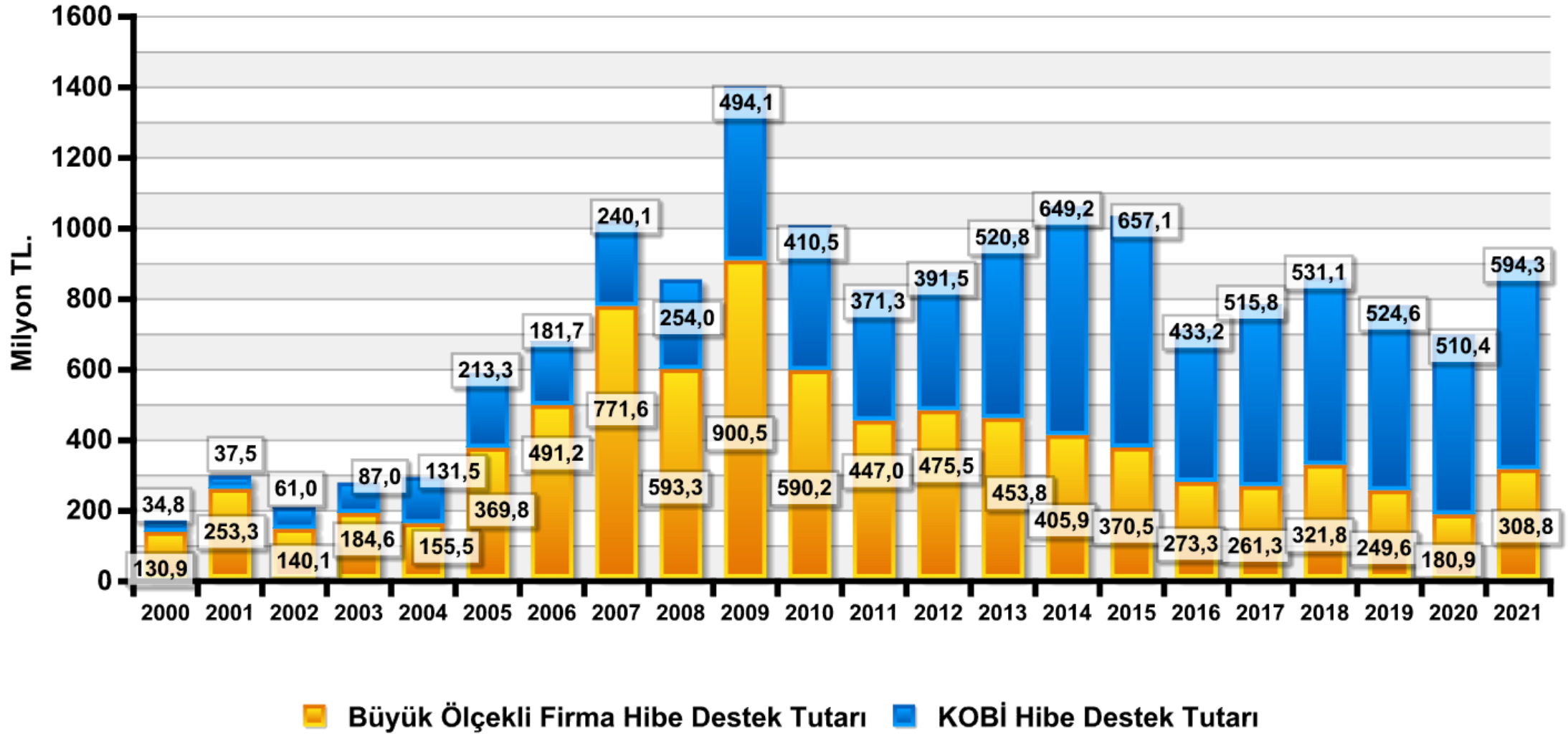
İzleme Süreci Devam Eden Projeler: 3386

Desteklenen Projelerin Firma Ölçeğine Göre Dağılımı



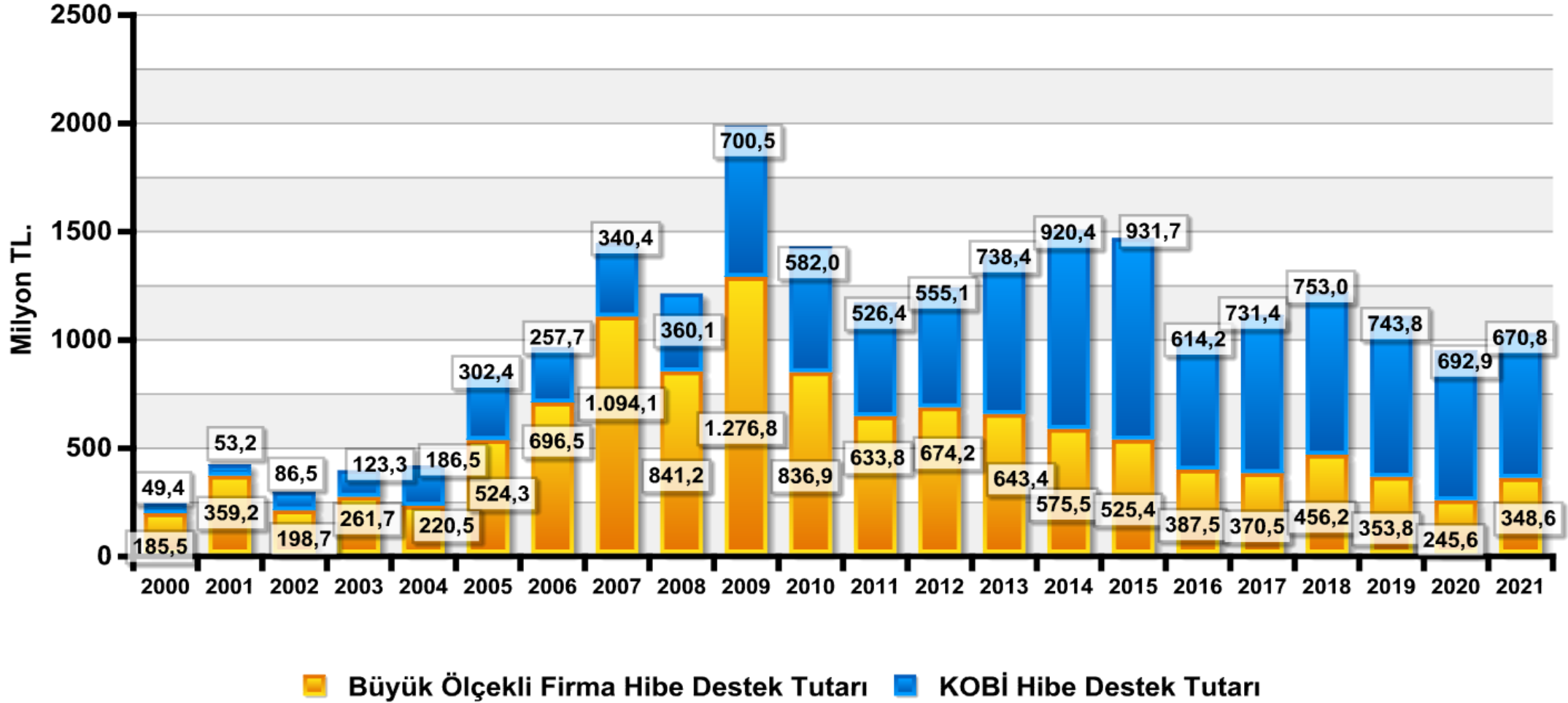
■ Büyük Ölçekli Firmalar ■ KOBİ

Hibe Destek Tutarının Firma Ölçeğine Göre Dağılımı*



*1501, 1507, 1508, 1509, 1511, 1512, 1601, Sipariş Arge kodlu programlar kapsamında yapılan ödemelerin firma ölçeğine göre dağılımıdır. (2021 sabit fiyatlarıyla)

Hibe Destek Tutarının Firma Ölçeğine Göre Dağılımı*



*1501, 1507, 1508, 1509, 1511, 1512, 1601, Sipariş Arge kodlu programlar kapsamında yapılan ödemelerin firma ölçeğine göre dağılımıdır. (2022 sabit fiyatlarıyla)

Proje Başvurularının İllere Göre Dağılımı (1995-2021)



Proje Başvuruları İlk 5 il % Dağılımı

- İstanbul (%35,3)
- Ankara (%24,9)
- İzmir (%6,74)
- Kocaeli (%6,63)
- Bursa (%6,24)

0	3 il
1-100	51 il
101-500	14 il
501-2000	8 il
2001 +	5 il

Program Mevzuatı

<https://eteydeb.tubitak.gov.tr>



PRODİS Giriş

Yeni Kullanıcı Kaydı

Gerekli Yazılımlar

Sıkça Sorulan Sorular

Elektronik İmza

Mobil İmza

Mevzuat ve Belgeler

Yardımcı Kılavuzlar **YENİ**

Tamamlanmış Projeler

İletişim

PRODİS **TEYDEB**

Uygulama Esasları, Formlar ve Kılavuzlar

Ortak Dokümanlar

- Yönetmelik
- Mali Hususlar ve Ödeme

1501 - Sanayi ArGe Projeleri Destekleme Programı

- Uygulama Esasları
- Proje Öneri Dokümanları
- Değerlendirme Süreci Dokümanları
- ArGe Yardımı İstek Formu ve Dönemsel İzleme Dokümanları

1503 - Proje Pazarları Destekleme Programı

- Uygulama Esasları
- Proje Öneri Dokümanları
- Etkinlik Sonrası İstenilen Dokümanlar

1505 - Üniversite-Sanayi İşbirliği Destek Programı

- Uygulama Esasları
- Proje Öneri Dokümanları
- Değerlendirme Süreci Dokümanları

PRODİS Giriş

Yeni Kullanıcı Kaydı

Gerekli Yazılımlar

Sıkça Sorulan Sorular

Elektronik İmza

Mobil İmza

Mevzuat ve Belgeler

Yardımcı Kılavuzlar **YENİ**

Tamamlanmış Projeler

İletişim

Tamamlanan Proje Bilgilerine Ulaşmak için

TÜBİTAK Açık Bilim Politikası doğrultusunda yeni iş birliklerinin oluşturulmasına yardımcı olmak ve tamamlanan projelerin ticarileştirilmesine katkı sağlamak amacıyla TEYDEB tarafından desteklenen tamamlanmış projelere ait bilgilere 18.05.2021 tarihinden itibaren TEYDEB ana web sayfası olan <https://eteydeb.tubitak.gov.tr/teydebanasayfa.htm> linki üzerinden erişim sağlanabilmektedir.

PAYLAŞILAN VERİ ALANLARI:

- Proje Adı
- Kuruluş Adı
- Kuruluş İli
- Proje Başlama / Bitiş Tarihi
- Anahtar Kelimeler
- Bilimsel Teknolojik Faaliyet Alanı
- Ar-Ge Çalışmalarının Yürütüleceği Sektör
- Proje Çıktılarının Kullanılacağı Sektör
- Projenin Özeti (Kuruluşun Onay Vermesi Durumunda)
- Projenin Amacı (Kuruluşun Onay Vermesi Durumunda)
- Tamamlanmış Projeler için Proje Çıktılarının Teknik Özellikleri (Kuruluşun Onay Vermesi Durumunda)
- Tamamlanmış Projeler için Proje Çıktılarının Teknik Özellikleri (Kuruluşun Onay Vermesi Durumunda)

PRODİS TEYDEB

Tamamlanmış Proje Sorgula

[? Kullanım Kılavuzu](#)

Proje Adı

Kuruluş Adı

Kuruluş İli

Anahtar Kelimeler

Bilimsel Teknolojik Faaliyet Alanı

Tüm bilimsel teknolojik faaliyet alanlarını görmek için tıklayınız.

Ar-Ge Çalışmalarının Yürütüleceği Sektör

Proje Çıktılarının Kullanılacağı Sektör

Tüm sektör alanlarını görmek için tıklayınız.

Yıl Aralığı -

[? Kullanım Kılavuzu](#)

!Proje sorgulaması yapabilmek için yukarıdaki alanlardan en az bir tanesi dolu olmalıdır.

PRODİS Giriş

Yeni Kullanıcı Kaydı

Gerekli Yazılımlar

Sıkça Sorulan Sorular

Elektronik İmza

Mobil İmza

Mevzuat ve Belgeler

Yardımcı KılavuzlarYENİ

Tamamlanmış Projeler

Bilgilendirme

www.tubitak.gov.tr >
destekler > sanayi > ulusal programlar > icerik-basari-hikayeleri



www.tubitak.gov.tr >
destekler > sanayi > ulusal programlar > icerik-tanitim-materyalleri

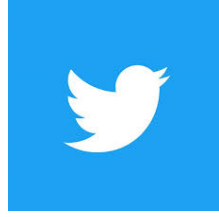
Başarı Hikayeleri



Tanıtım Materyalleri



Twitter ve Instagram Hesapları



@Tubitak

@tubitakteydeb



@tubitak



Program İletişim Adresleri

Etkinlik talepleri için: teydeb.etap@tubitak.gov.tr

Programlarla ilgili sorular için:

- 1501@tubitak.gov.tr (Sanayi Ar-Ge)
- 1507@tubitak.gov.tr (KOBİ Başlangıç Ar-Ge)
- 1505@tubitak.gov.tr (Üniversite- Sanayi İşbirliği)
- 1509@tubitak.gov.tr (Uluslararası Destek)
- 1513@tubitak.gov.tr (TTO)
- 1515@tubitak.gov.tr (Öncül Ar-Ge Laboratuvarları)
- 1503@tubitak.gov.tr (Proje Pazarları)
- sayem@tubitak.gov.tr (SAYEM)
- 1511@tubitak.gov.tr, hamle@sanayi.gov.tr (HAMLE)
- 1702@tubitak.gov.tr (Patent Lisans)
- 1707@tubitak.gov.tr (Sipariş Ar-Ge)
- 1709@tubitak.gov.tr (EUREKA EUROSTARS)
- 1711@tubitak.gov.tr (Yapay Zeka Ekosistem)
- bigg@tubitak.gov.tr (Girişimcilik Destekleme)
- tech-investr@tubitak.gov.tr (Girişim Sermayesi Destekleme)

Teşekkürler

